



Información de Portabilidad

5 de noviembre de 2012

Subsecretaría de Telecomunicaciones

División Fiscalización



Resumen General de Portabilidad

(05 de noviembre de 2012)

Año	Mes	Telefonía Local														Telefonía Móvil			Total Portaciones		
		Arica y Parinacota (58)	Metropolitana de Santiago (2)	Tarapacá (57)	Antofagasta (55)	La Araucanía (45)	Libertador B.O. (72)	Aysén (67)	Magallanes (61)	Del Maule (71, 73, 75)	Del Biobío (41, 42, 43)	Valparaíso (32, 33, 34, 35)	Atacama (52)	Coquimbo (51, 53)	Los Ríos (63)	Los Lagos (64, 65)	Total Portaciones Locales	Prepago		Postpago	Total Portaciones Móviles
		5-dic	12-mar	16-abr			14-may			18-jun		23-jul	27-ago					16-ene			
2011	diciembre	173														173				173	
2012	enero	185														185	15.947	13.265	29.212	29.397	
	febrero	134														134	35.396	28.940	64.336	64.470	
	marzo	180	2.754													2.934	41.321	34.494	75.815	78.749	
	abril	143	4.577	40	58	61										4.879	32.452	29.850	62.302	67.181	
	mayo	119	4.577	88	177	142	70	0	2							5.175	31.424	32.289	63.713	68.888	
	junio	102	4.904	113	159	219	185	3	101	50	149					5.985	33.270	34.228	67.498	73.483	
	julio	71	5.671	180	100	143	139	1	125	159	517	198				7.304	38.902	27.697	66.599	73.903	
	agosto	82	4.560	75	136	468	147	2	327	158	534	813	1	26	10	16	7.355	40.362	29.613	69.975	77.330
	septiembre	55	4.632	182	174	223	148	1	277	116	337	750	45	126	83	135	7.284	34.305	22.611	56.916	64.200
	octubre	90	4.083	171	86	133	258	0	193	162	704	1.003	39	112	110	171	7.315	41.732	26.192	67.924	75.239
	noviembre (al 5)	2	290	9	9	6	18	0	14	5	21	65	0	7	4	8	458	2.490	1.949	4.439	4.897
		1.336	36.048	858	899	1.395	965	7	1.039	650	2.262	2.829	85	271	207	330	49.181	347.601	281.128	628.729	677.910

- Información obtenida del Sistema de Gestión de Portabilidad (SGP)

- Cada Región se indica con su código de área primaria, y la respectiva fecha de inicio de la Portabilidad

- La información de modalidad de telefonía móvil (pre, postpago), corresponde al servicio que el cliente tenía en la empresa donante. No necesariamente se mantiene la misma modalidad en la empresa receptora.

Resumen de Portabilidad por Empresa

(05 de noviembre de 2012)

		Receptor	Donante	Neto
Móviles	Netline	39	5	34
	Nextel	5.744	1.047	4.697
	Movistar	166.810	254.751	-87.941
	Telsur	825	93	732
	Claro	241.125	138.904	102.221
	Entel	190.505	231.046	-40.541
	VTR	9.804	1.305	8.499
	Virgin	13.877	1.578	12.299
Total Móviles		628.729	628.729	0
Locales	Netline	222	155	67
	Telestar	116	0	116
	CMET	24	1.336	-1.312
	Telsur	1.108	898	210
	Movistar	5.320	31.028	-25.708
	Telcoy	7	0	7
	GTD Manquehue	1.958	1.856	102
	Claro	10.550	3.145	7.405
	Fullcom	54	36	18
	Entel	4.718	2.502	2.216
	GTD Telesat	2.364	3.190	-826
	CTR	9	7	2
	VTR	22.477	5.003	17.474
	Will	0	6	-6
	Netel	132	0	132
	Chile.com	100	0	100
	Convergía	6	1	5
	Stel	16	18	-2
Total Locales		49.181	49.181	0
Totales		677.910	677.910	0

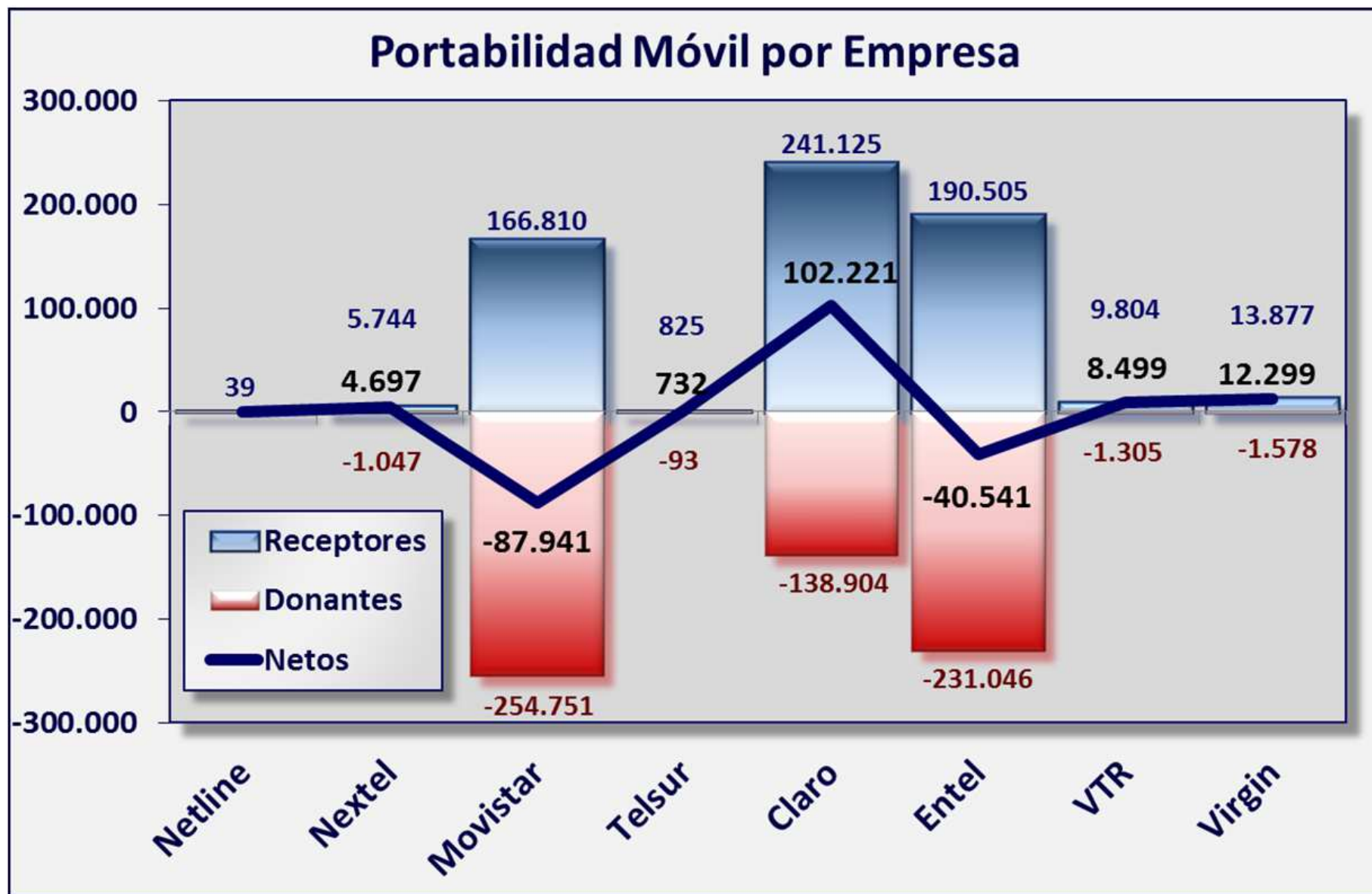
Información obtenida del Sistema de Gestión de Portabilidad (SGP)

Resumen Acumulado de Portabilidad Móvil por Empresa

05 de noviembre de 2012

		Receptores								Total Donantes
		Netline	Nextel	Movistar	Telsur	Claro	Entel	VTR	Virgin	
Donantes	Netline					3	2			5
	Nextel			364		318	340	17	8	1.047
	Movistar	12	1.794		365	122.489	121.781	3.810	4.500	254.751
	Telsur			26		21	40	5	1	93
	Claro	4	1.510	64.778	247		67.798	2.057	2.510	138.904
	Entel	8	2.406	100.337	213	117.371		3.901	6.810	231.046
	VTR	1	14	663		305	274		48	1.305
	Virgin	14	20	642		618	270	14		1.578
	Total Receptores	39	5.744	166.810	825	241.125	190.505	9.804	13.877	628.729
	%	0,0	0,9	26,5	0,1	38,4	30,3	1,6	2,2	100,0
Total Donantes	5	1.047	254.751	93	138.904	231.046	1.305	1.578	628.729	
Netos	34	4.697	-87.941	732	102.221	-40.541	8.499	12.299	0	

Información obtenida del Sistema de Gestión de Portabilidad (SGP)



- Información al 05 de noviembre de 2012

- Información obtenida del Sistema de Gestión de Portabilidad (SGP)

Resumen de Portabilidad Móvil por Empresa Últimos 30 Días

05 de noviembre de 2012

		Receptores								Total Donantes
		Netline	Nextel	Movistar	Telsur	Claro	Entel	VTR	Virgin	
Donantes	Netline					2				2
	Nextel			93		31	102	8	7	241
	Movistar	6	301		19	11.103	9.674	387	753	22.243
	Telsur			5		3	5	1		14
	Claro	3	296	6.193	35		6.253	268	455	13.503
	Entel	2	423	9.427	11	9.924		392	987	21.166
	VTR	1	6	223		90	84		20	424
	Virgin	1	4	243		146	96	3		493
	Total Receptores	13	1.030	16.184	65	21.299	16.214	1.059	2.222	58.086
	%	0,0	1,8	27,9	0,1	36,7	27,9	1,8	3,8	100,0
Total Donantes	2	241	22.243	14	13.503	21.166	424	493	58.086	
Netos	11	789	-6.059	51	7.796	-4.952	635	1.729	0	

Información obtenida del Sistema de Gestión de Portabilidad (SGP)

Resumen Acumulado de Portabilidad Local por Empresa

05 de noviembre de 2012

		Receptores																	Total Donantes	
		Netline	Telestar	CMET	Telsur	Movistar	Telcoy	GTD Manquehue	Claro	Fullcom	Entel	GTD Telesat	CTR	VTR	Will	Netel	Chile.com	Convergía		Stel
Donantes	Netline						115		1	10					29				155	
	Telestar																		0	
	CMET				1	573	8	64		39	499			152					1.336	
	Telsur					98		91		241				468					898	
	Movistar	31	14	17	564		7	892	7.307	3	1.806	516	7	19.847		3		3	11	31.017
	Telcoy																		0	
	GTD Manquehue	7				119			179		232	500		819					1.856	
	Claro	107		2	17	1.094		213		50	659			1.001					2	3.143
	Fullcom	26				2		4						4					36	
	Entel	48	100		6	279		395	460			849		164		100	100	1	2.502	
	GTD Telesat				335	407		57	708		1.677			6					3.190	
	CTR				1	2			2					2					7	
	VTR	3	2	5	184	2.742		272	1.734		54		2					2	3	5.000
	Will							1	2					3					6	
	Netel																		0	
	Chile.com																		0	
	Convergía							1											1	
	Stel					4			3					11					18	
Total Receptores	222	116	24	1.108	5.320	7	1.958	10.550	54	4.718	2.364	9	22.477	0	132	100	6	16	49.181	
%	0,5	0,2	0,0	2,3	10,8	0,0	4,0	21,5	0,1	9,6	4,8	0,0	45,7	0,0	0,3	0,2	0,0	0,0	100,0	
Total Donantes	155	0	1.336	898	31.028	0	1.856	3.145	36	2.502	3.190	7	5.003	6	0	0	1	18	49.181	
Netos	67	116	-1.312	210	-25.708	7	102	7.405	18	2.216	-826	2	17.474	-6	132	100	5	-2	0	

Información obtenida del Sistema de Gestión de Portabilidad (SGP)

Resumen de Portabilidad Local por Empresa Últimos 30 Días

05 de noviembre de 2012

		Receptores																	Total Donantes
		Netline	Telestar	CMET	Telsur	Movistar	Telcoy	GTD Manquehue	Claro	Fullcom	Entel	GTD Telesat	CTR	VTR	Will	Netel	Chile.com	Convergía	
Donantes	Netline						1								29				30
	Telestar																		0
	CMET				12		1	9	2				31						55
	Telsur					17		36	215				111						379
	Movistar		6	4	96		61	861		222	100	2	2.099						3.451
	Telcoy																		0
	GTD Manquehue					20		108		8			68						204
	Claro				4	108				103			131						346
	Fullcom							4					3						7
	Entel	40				52	118	221			146		13						590
	GTD Telesat				1	100		2		301									404
	CTR					1							1						2
	VTR				35	307	31	172		20		1							566
	Will												1						1
	Netel																		0
	Chile.com																		0
	Convergía						1												1
	Stel							2					1						3
	Total Receptores	40	6	4	136	617	0	217	1.411	0	871	246	3	2.459	0	29	0	0	0
%	0,7	0,1	0,1	2,3	10,2	0,0	3,6	23,4	0,0	14,4	4,1	0,0	40,7	0,0	0,5	0,0	0,0	0,0	100,0
Total Donantes	30	0	55	379	3.451	0	204	346	7	590	404	2	566	1	0	0	1	3	6.039
Netos	10	6	-51	-243	-2.834	0	13	1.065	-7	281	-158	1	1.893	-1	29	0	-1	-3	0

Información obtenida del Sistema de Gestión de Portabilidad (SGP)

Cantidad de Portaciones Móviles Prepago y Pospago Recibidas por Empresa(*) (05 de noviembre de 2012)

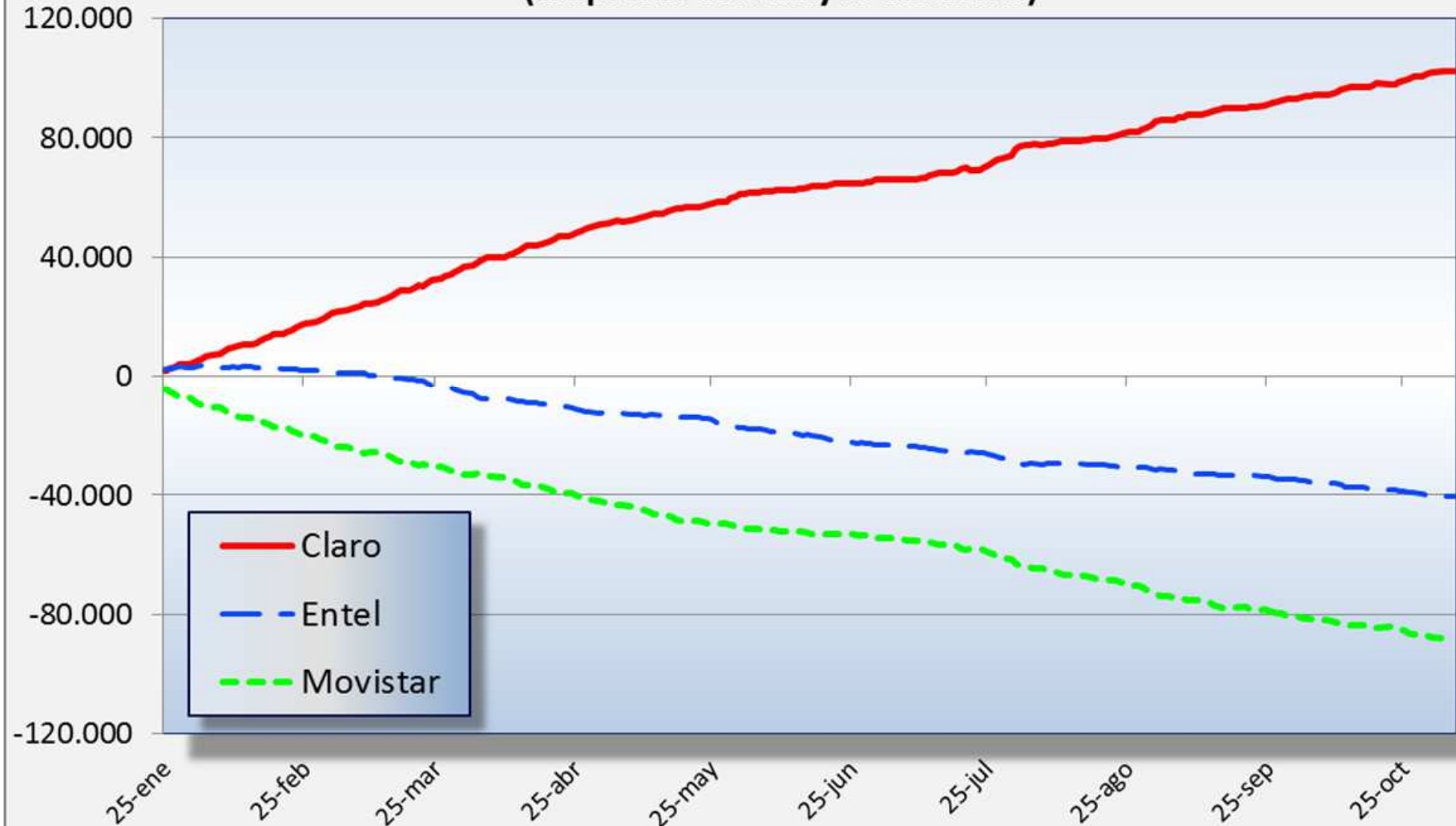
Mes	Netline			Nextel			Movistar			Telsur		
	Pre	Pos	Total	Pre	Pos	Total	Pre	Pos	Total	Pre	Pos	Total
enero	0	0	0	11	26	37	3.956	1.486	5.442	16	10	26
febrero	0	0	0	12	32	44	11.046	3.526	14.572	18	6	24
marzo	0	0	0	26	90	116	15.295	4.418	19.713	33	14	47
abril	0	0	0	6	91	97	11.247	5.621	16.868	10	20	30
mayo	0	0	0	127	167	294	11.501	5.457	16.958	39	205	244
junio	1	0	1	374	674	1.048	13.986	7.086	21.072	46	30	76
julio	6	0	6	349	458	807	12.645	5.487	18.132	27	30	57
agosto	6	0	6	460	750	1.210	13.241	5.275	18.516	36	56	92
septiembre	5	0	5	372	519	891	11.555	3.794	15.349	26	118	144
octubre	19	0	19	521	536	1.057	15.138	3.745	18.883	33	47	80
noviembre (al 5)	2	0	2	105	38	143	1.108	197	1.305	3	2	5
	39	0	39	2.363	3.381	5.744	120.718	46.092	166.810	287	538	825

Mes	Claro			Entel			VTR			Virgin			Totales		
	Pre	Pos	Total	Pre	Pos	Total	Pre	Pos	Total	Pre	Pos	Total	Pre	Pos	Total
enero	6.525	4.413	10.938	5.438	7.311	12.749	1	19	20	0	0	0	15.947	13.265	29.212
febrero	15.956	12.131	28.087	8.353	13.001	21.354	11	244	255	0	0	0	35.396	28.940	64.336
marzo	18.333	14.437	32.770	7.530	14.648	22.178	89	885	974	15	2	17	41.321	34.494	75.815
abril	15.089	10.860	25.949	5.205	12.202	17.407	78	899	977	817	157	974	32.452	29.850	62.302
mayo	12.512	11.554	24.066	5.434	13.437	18.871	147	1.151	1.298	1.664	318	1.982	31.424	32.289	63.713
junio	11.613	9.951	21.564	4.933	15.159	20.092	375	992	1.367	1.942	336	2.278	33.270	34.228	67.498
julio	17.887	8.280	26.167	5.842	12.165	18.007	294	969	1.263	1.852	308	2.160	38.902	27.697	66.599
agosto	17.032	8.054	25.086	7.692	14.215	21.907	343	970	1.313	1.552	293	1.845	40.362	29.613	69.975
septiembre	14.044	6.313	20.357	6.445	10.895	17.340	244	746	990	1.614	226	1.840	34.305	22.611	56.916
octubre	16.725	8.155	24.880	6.795	12.428	19.223	290	990	1.280	2.211	291	2.502	41.732	26.192	67.924
noviembre (al 5)	538	723	1.261	457	920	1.377	21	46	67	256	23	279	2.490	1.949	4.439
	146.254	94.871	241.125	64.124	126.381	190.505	1.893	7.911	9.804	11.923	1.954	13.877	347.601	281.128	628.729

Información obtenida del Sistema de Gestión de Portabilidad (SGP)

(*) La información de modalidad corresponde al servicio que el cliente tenía en la empresa donante. No necesariamente se mantiene la misma modalidad en la empresa receptora.

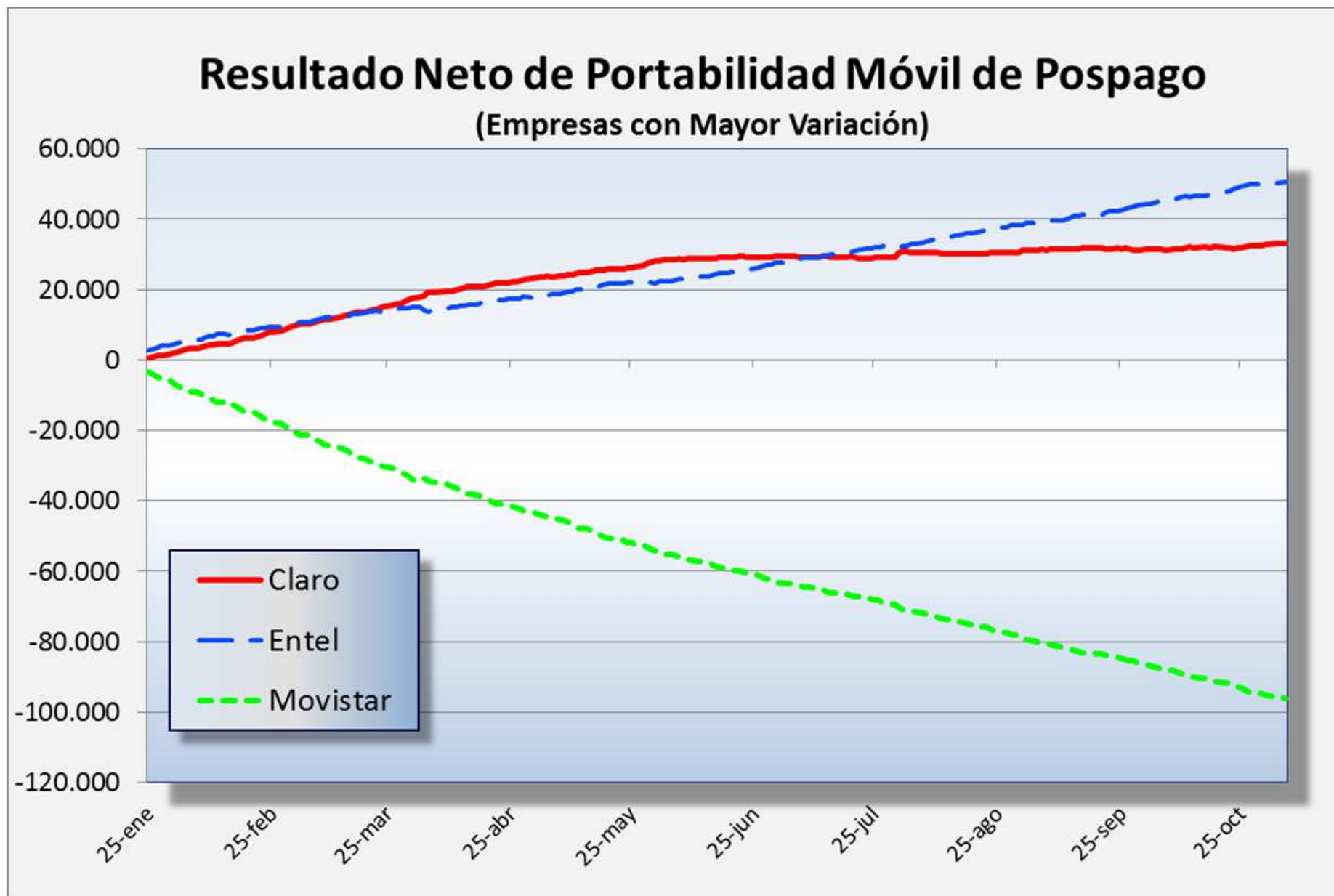
Resultado Neto de Portabilidad Móvil (Empresas con Mayor Variación)



- Información al 05 de noviembre de 2012

- Información obtenida del Sistema de Gestión de Portabilidad (SGP)

- Resultado Neto: Diferencia entre la cantidad de números recibidos menos la cantidad de números que se fueron

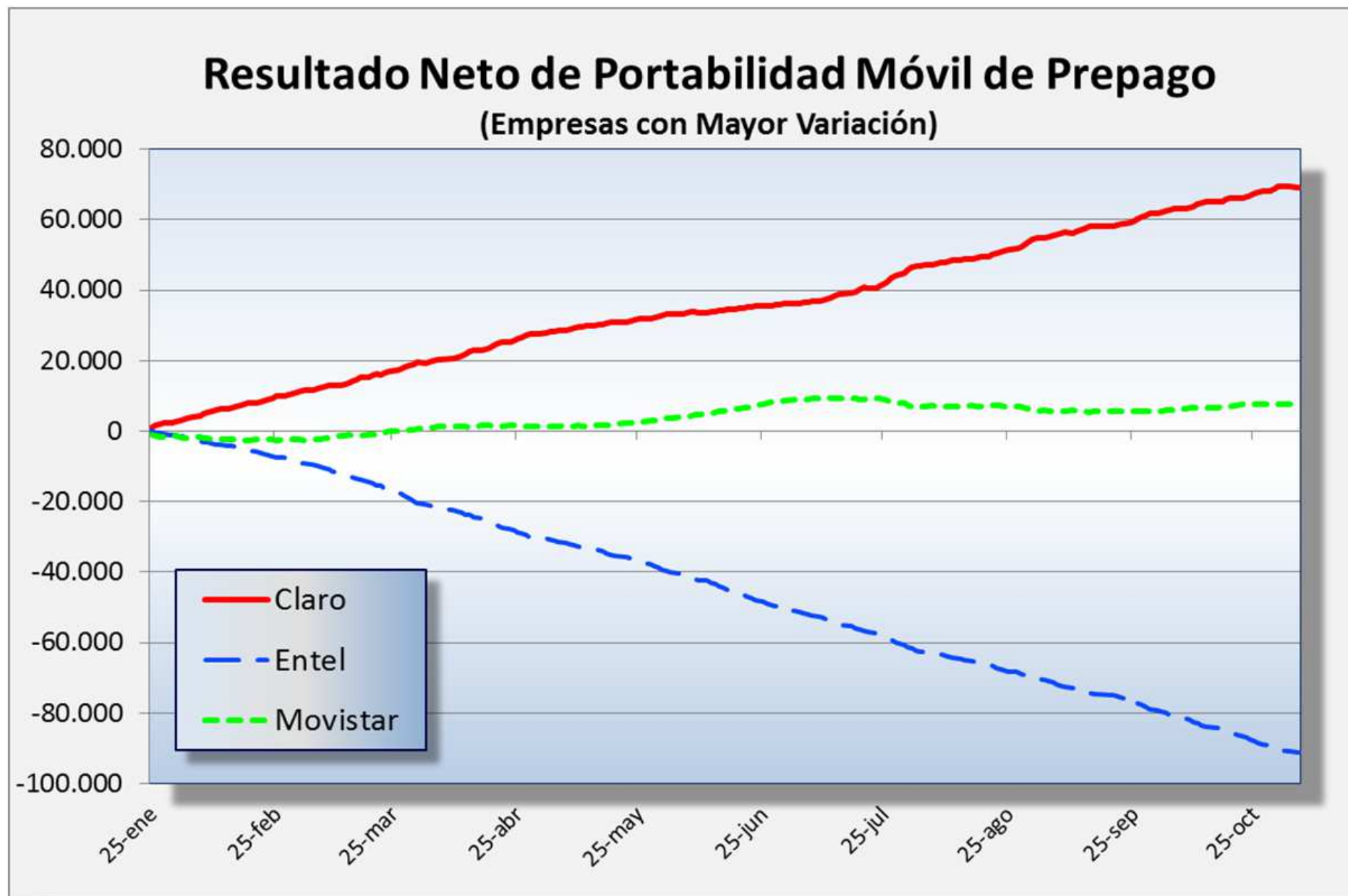


- Información al 05 de noviembre de 2012

- Información obtenida del Sistema de Gestión de Portabilidad (SGP)

- Resultado Neto: Diferencia entre la cantidad de números recibidos menos la cantidad de números que se fueron

- La información de modalidad de telefonía móvil (pre, postpago), corresponde al servicio que el cliente tenía en la empresa donante.



- Información al 05 de noviembre de 2012

- Información obtenida del Sistema de Gestión de Portabilidad (SGP)

- Resultado Neto: Diferencia entre la cantidad de números recibidos menos la cantidad de números que se fueron

- La información de modalidad de telefonía móvil (pre, postpago), corresponde al servicio que el cliente tenía en la empresa donante.