



# Información de Portabilidad

**31 de diciembre de 2012**

**Subsecretaría de Telecomunicaciones**

**División Fiscalización**



## Resumen General de Portabilidad

( 31 de diciembre de 2012 )

Año	Mes	Telefonía Local															Total Portaciones Locales	Telefonía Móvil			Total Portaciones																		
		Arica y Parinacota (58)	Metropolitana de Santiago (2)	Tarapacá (57)	Antofagasta (55)	La Araucanía (45)	Libertador B.O. (72)	Aysén (67)	Magallanes (61)	Del Maule (71, 73, 75)	Del Biobío (41, 42, 43)	Valparaíso (32, 33, 34, 35)	Atacama (52)	Coquimbo (51, 53)	Los Ríos (63)	Los Lagos (64, 65)		Prepago	Postpago	Total Portaciones Móviles																			
																						2012															2012		
																						5-dic	12-mar	16-abr			14-may			18-jun		23-jul	27-ago			16-ene			
2011	diciembre	173															173				173																		
2012	enero	185															185	15.947	13.265	29.212	29.397																		
	febrero	134															134	35.396	28.940	64.336	64.470																		
	marzo	180	2.754														2.934	41.321	34.494	75.815	78.749																		
	abril	143	4.577	40	58	61											4.879	32.452	29.850	62.302	67.181																		
	mayo	119	4.577	88	177	142	70	0	2								5.175	31.424	32.289	63.713	68.888																		
	junio	102	4.904	113	159	219	185	3	101	50	149						5.985	33.270	34.228	67.498	73.483																		
	julio	71	5.671	180	100	143	139	1	125	159	517	198					7.304	38.902	27.697	66.599	73.903																		
	agosto	82	4.560	75	136	468	147	2	327	158	534	813	1	26	10	16	7.355	40.362	29.613	69.975	77.330																		
	septiembre	55	4.632	182	174	223	148	1	277	116	337	750	45	126	83	135	7.284	34.305	22.611	56.916	64.200																		
	octubre	90	4.083	171	86	133	258	0	193	162	704	1.003	39	112	110	171	7.315	41.732	26.192	67.924	75.239																		
noviembre	72	3.914	56	92	98	132	2	146	464	588	805	21	107	74	107	6.678	38.941	25.196	64.137	70.815																			
diciembre	58	3.956	83	89	305	160	2	221	114	339	803	30	90	35	99	6.384	36.148	24.852	61.000	67.384																			
		<b>1.464</b>	<b>43.628</b>	<b>988</b>	<b>1.071</b>	<b>1.792</b>	<b>1.239</b>	<b>11</b>	<b>1.392</b>	<b>1.223</b>	<b>3.168</b>	<b>4.372</b>	<b>136</b>	<b>461</b>	<b>312</b>	<b>528</b>	<b>61.785</b>	<b>420.200</b>	<b>329.227</b>	<b>749.427</b>	<b>811.212</b>																		

- Información obtenida del Sistema de Gestión de Portabilidad (SGP)

- Cada Región se indica con su código de área primaria, y la respectiva fecha de inicio de la Portabilidad

- La información de modalidad de telefonía móvil (pre, postpago), corresponde al servicio que el cliente tenía en la empresa donante. No necesariamente se mantiene la misma modalidad en la empresa receptora.

## Resumen de Portabilidad por Empresa

( 31 de diciembre de 2012 )

		Receptor	Donante	Neto
Móviles	Netline	62	5	57
	Nextel	8.327	1.768	6.559
	Movistar	198.262	303.921	-105.659
	Telsur	940	129	811
	Claro	287.701	164.032	123.669
	Entel	222.874	274.674	-51.800
	VTR	11.812	2.277	9.535
	Virgin	19.449	2.621	16.828
<b>Total Móviles</b>		<b>749.427</b>	<b>749.427</b>	<b>0</b>
Locales	Netline	358	157	201
	Telestar	321	0	321
	CMET	33	1.431	-1.398
	Telsur	1.551	1.159	392
	Movistar	7.199	37.454	-30.255
	Telcoy	10	1	9
	GTD Manquehue	2.291	2.738	-447
	Claro	13.877	4.613	9.264
	Fullcom	54	46	8
	Entel	7.052	3.970	3.082
	GTD Telesat	2.566	4.094	-1.528
	CTR	15	11	4
	VTR	26.200	6.084	20.116
	Will	0	7	-7
	Netel	132	0	132
	Chile.com	100	0	100
	Convergía	6	1	5
	Stel	20	19	1
<b>Total Locales</b>		<b>61.785</b>	<b>61.785</b>	<b>0</b>
<b>Totales</b>		<b>811.212</b>	<b>811.212</b>	<b>0</b>

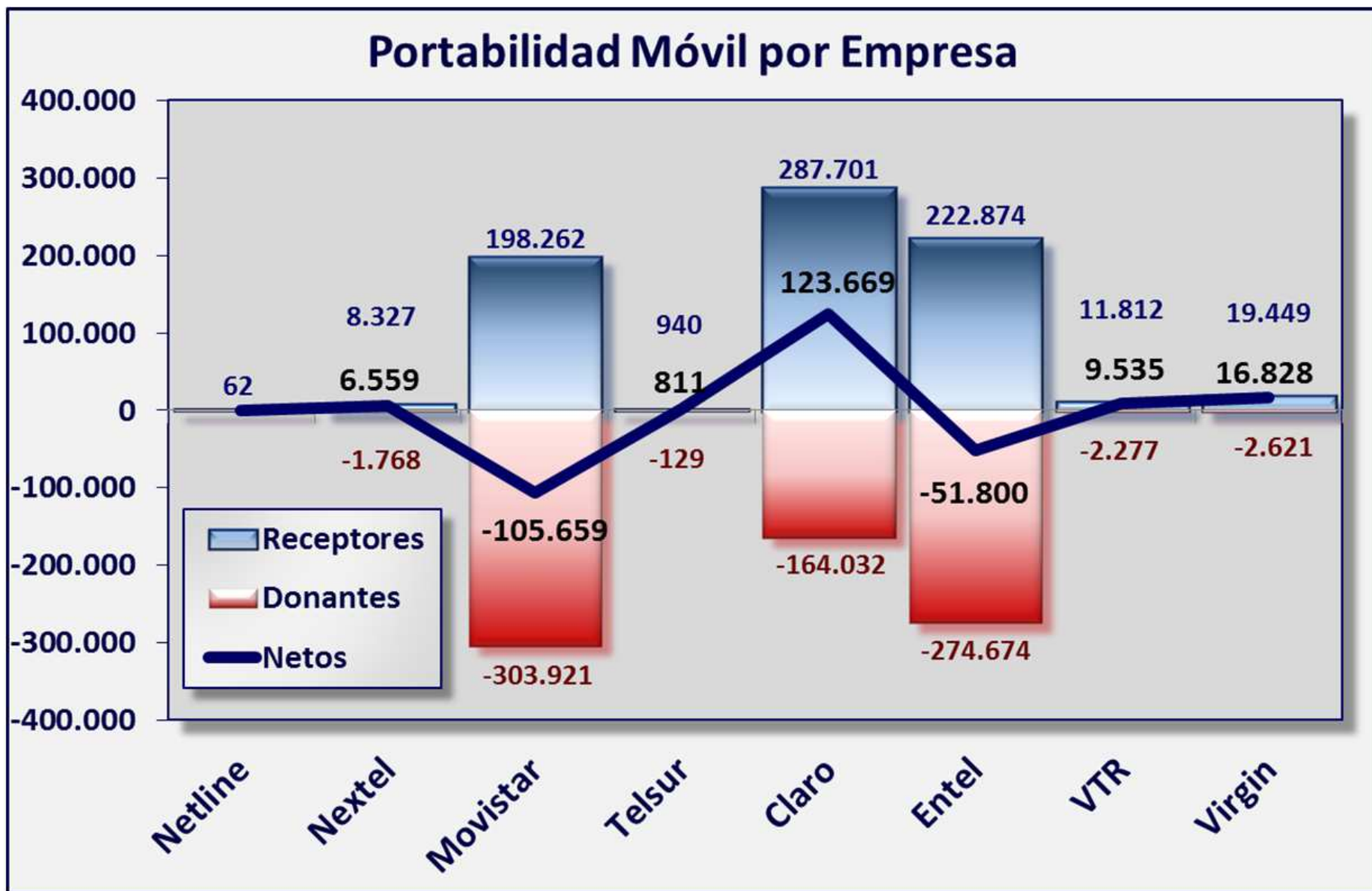
Información obtenida del Sistema de Gestión de Portabilidad (SGP)

## Resumen Acumulado de Portabilidad Móvil por Empresa

31 de diciembre de 2012

		Receptores								Total Donantes
		Netline	Nextel	Movistar	Telsur	Claro	Entel	VTR	Virgin	
Donantes	Netline					3	2			5
	Nextel			574		534	618	22	20	1.768
	Movistar	14	2.563		400	147.011	143.020	4.613	6.300	303.921
	Telsur			38		30	55	5	1	129
	Claro	7	2.330	76.924	283		78.236	2.512	3.740	164.032
	Entel	19	3.358	118.412	256	138.693		4.639	9.297	274.674
	VTR	1	24	1.175	1	504	481		91	2.277
	Virgin	21	52	1.139		926	462	21		2.621
	Total Receptores	<b>62</b>	<b>8.327</b>	<b>198.262</b>	<b>940</b>	<b>287.701</b>	<b>222.874</b>	<b>11.812</b>	<b>19.449</b>	<b>749.427</b>
	%	0,0	1,1	26,5	0,1	38,4	29,7	1,6	2,6	100,0
Total Donantes	<b>5</b>	<b>1.768</b>	<b>303.921</b>	<b>129</b>	<b>164.032</b>	<b>274.674</b>	<b>2.277</b>	<b>2.621</b>	<b>749.427</b>	
Netos	57	6.559	-105.659	811	123.669	-51.800	9.535	16.828	0	

Información obtenida del Sistema de Gestión de Portabilidad (SGP)



- Información al 31 de diciembre de 2012

- Información obtenida del Sistema de Gestión de Portabilidad (SGP)

## Resumen de Portabilidad Móvil por Empresa Últimos 30 Días

31 de diciembre de 2012

		Receptores								Total Donantes
		Netline	Nextel	Movistar	Telsur	Claro	Entel	VTR	Virgin	
Donantes	Netline									0
	Nextel			88		121	143	2	7	361
	Movistar	1	388		18	11.617	9.759	430	1.086	23.299
	Telsur			2		3	8			13
	Claro	2	364	5.764	13		5.492	212	746	12.593
	Entel	9	431	8.132	24	10.199		376	1.475	20.646
	VTR		6	261	1	95	88		21	472
	Virgin	5	20	253		171	89	3		541
	Total Receptores	<b>17</b>	<b>1.209</b>	<b>14.500</b>	<b>56</b>	<b>22.206</b>	<b>15.579</b>	<b>1.023</b>	<b>3.335</b>	<b>57.925</b>
	%	0,0	2,1	25,0	0,1	38,3	26,9	1,8	5,8	100,0
Total Donantes	<b>0</b>	<b>361</b>	<b>23.299</b>	<b>13</b>	<b>12.593</b>	<b>20.646</b>	<b>472</b>	<b>541</b>	<b>57.925</b>	
Netos	17	848	-8.799	43	9.613	-5.067	551	2.794	0	

Información obtenida del Sistema de Gestión de Portabilidad (SGP)

**Resumen Acumulado de Portabilidad Local por Empresa**

31 de diciembre de 2012

		Receptores																	Total Donantes	
		Netline	Telestar	CMET	Telsur	Movistar	Telcoy	GTD Manquehue	Claro	Fullcom	Entel	GTD Telesat	CTR	VTR	Will	Netel	Chile.com	Convergia		Stel
Donantes	Netline				1		116		1	10					29				157	
	Telestar																		0	
	CMET				1	596	9	84		55	499		187						1.431	
	Telsur					139		133		267		1	619						1.159	
	Movistar	58	19	24	712		10	1.109	8.665	3	3.212	616	12	22.996		3		3	12	37.442
	Telcoy										1									1
	GTD Manquehue	7	200			137			593		364	500		937						2.738
	Claro	207		2	28	2.021		214		50	867			1.221					3	4.610
	Fullcom	26				5		5			5			5						46
	Entel	55	100		12	632		423	1.386			951		210		100	100	1		3.970
	GTD Telesat				537	457		60	907		2.127			6						4.094
	CTR				2	2			4					3						11
	VTR	5	2	7	259	3.205		353	2.100		144		2					2	5	6.079
	Will							1	2					4						7
	Netel																			0
	Chile.com																			0
	Convergia							1												1
Stel					4			3					12						19	
<b>Total Receptores</b>	<b>358</b>	<b>321</b>	<b>33</b>	<b>1.551</b>	<b>7.199</b>	<b>10</b>	<b>2.291</b>	<b>13.877</b>	<b>54</b>	<b>7.052</b>	<b>2.566</b>	<b>15</b>	<b>26.200</b>	<b>0</b>	<b>132</b>	<b>100</b>	<b>6</b>	<b>20</b>	<b>61.785</b>	
<b>%</b>	0,6	0,5	0,1	2,5	11,7	0,0	3,7	22,5	0,1	11,4	4,2	0,0	42,4	0,0	0,2	0,2	0,0	0,0	100,0	
<b>Total Donantes</b>	<b>157</b>	<b>0</b>	<b>1.431</b>	<b>1.159</b>	<b>37.454</b>	<b>1</b>	<b>2.738</b>	<b>4.613</b>	<b>46</b>	<b>3.970</b>	<b>4.094</b>	<b>11</b>	<b>6.084</b>	<b>7</b>	<b>0</b>	<b>0</b>	<b>1</b>	<b>19</b>	<b>61.785</b>	
<b>Netos</b>	201	321	-1.398	392	-30.255	9	-447	9.264	8	3.082	-1.528	4	20.116	-7	132	100	5	1	0	

Información obtenida del Sistema de Gestión de Portabilidad (SGP)

Resumen de Portabilidad Local por Empresa Últimos 30 Días

31 de diciembre de 2012

		Receptores																	Total Donantes
		Netline	Telestar	CMET	Telsur	Movistar	Telcoy	GTD Manquehue	Claro	Fullcom	Entel	GTD Telesat	CTR	VTR	Will	Netel	Chile.com	Convergía	
Donantes	Netline						1												1
	Telestar																		0
	CMET				10		1	7		11			14						43
	Telsur					18		22		12			64						116
	Movistar	9		6	74		1	163	572		981		2	1.317					3.125
	Telcoy										1								1
	GTD Manquehue					7		413		7			53						480
	Claro				3	44					101			86					234
	Fullcom							1											1
	Entel				5	124		13	666					10					818
	GTD Telesat				201	50		3	199		150								603
	CTR								1					1					2
	VTR	1		2	49	195		49	174		43								513
	Will																		0
	Netel																		0
	Chile.com																		0
	Convergía																		0
	Stel																		0
	<b>Total Receptores</b>	<b>10</b>	<b>0</b>	<b>8</b>	<b>332</b>	<b>448</b>	<b>1</b>	<b>231</b>	<b>2.054</b>	<b>0</b>	<b>1.306</b>	<b>0</b>	<b>2</b>	<b>1.545</b>	<b>0</b>	<b>0</b>	<b>0</b>	<b>0</b>	<b>1</b>
<b>%</b>	0,2	0,0	0,1	5,6	7,5	0,0	3,9	34,6	0,0	22,0	0,0	0,0	26,0	0,0	0,0	0,0	0,0	0,0	100,0
<b>Total Donantes</b>	<b>1</b>	<b>0</b>	<b>43</b>	<b>116</b>	<b>3.125</b>	<b>1</b>	<b>480</b>	<b>234</b>	<b>1</b>	<b>818</b>	<b>603</b>	<b>2</b>	<b>514</b>	<b>0</b>	<b>0</b>	<b>0</b>	<b>0</b>	<b>0</b>	<b>5.938</b>
<b>Netos</b>	9	0	-35	216	-2.677	0	-249	1.820	-1	488	-603	0	1.031	0	0	0	0	1	0

Información obtenida del Sistema de Gestión de Portabilidad (SGP)



## Cantidad de Portaciones Móviles Prepago y Pospago Recibidas por Empresa(\*) ( 31 de diciembre de 2012 )

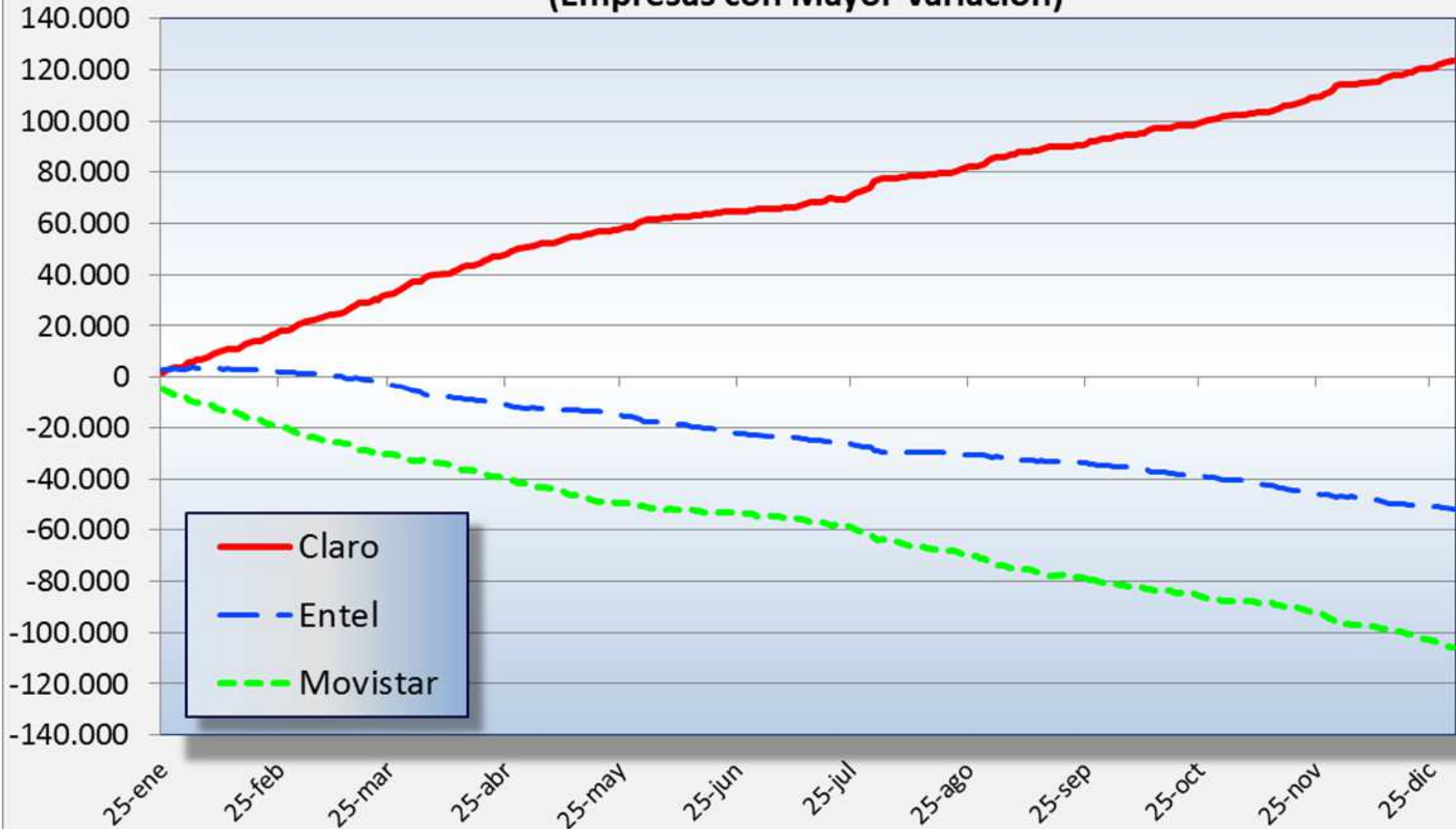
Mes	Netline			Nextel			Movistar			Telsur		
	Pre	Pos	Total	Pre	Pos	Total	Pre	Pos	Total	Pre	Pos	Total
enero	0	0	0	11	26	37	3.956	1.486	5.442	16	10	26
febrero	0	0	0	12	32	44	11.046	3.526	14.572	18	6	24
marzo	0	0	0	26	90	116	15.295	4.418	19.713	33	14	47
abril	0	0	0	6	91	97	11.247	5.621	16.868	10	20	30
mayo	0	0	0	127	167	294	11.501	5.457	16.958	39	205	244
junio	1	0	1	374	674	1.048	13.986	7.086	21.072	46	30	76
julio	6	0	6	349	458	807	12.645	5.487	18.132	27	30	57
agosto	6	0	6	460	750	1.210	13.241	5.275	18.516	36	56	92
septiembre	5	0	5	372	519	891	11.555	3.794	15.349	26	118	144
octubre	19	0	19	521	536	1.057	15.138	3.745	18.883	33	47	80
noviembre	7	0	7	911	552	1.463	13.887	3.765	17.652	30	30	60
diciembre	18	0	18	725	538	1.263	11.508	3.597	15.105	38	22	60
	62	0	62	3.894	4.433	8.327	145.005	53.257	198.262	352	588	940

Mes	Claro			Entel			VTR			Virgin			Totales		
	Pre	Pos	Total	Pre	Pos	Total	Pre	Pos	Total	Pre	Pos	Total	Pre	Pos	Total
enero	6.525	4.413	10.938	5.438	7.311	12.749	1	19	20	0	0	0	15.947	13.265	29.212
febrero	15.956	12.131	28.087	8.353	13.001	21.354	11	244	255	0	0	0	35.396	28.940	64.336
marzo	18.333	14.437	32.770	7.530	14.648	22.178	89	885	974	15	2	17	41.321	34.494	75.815
abril	15.089	10.860	25.949	5.205	12.202	17.407	78	899	977	817	157	974	32.452	29.850	62.302
mayo	12.512	11.554	24.066	5.434	13.437	18.871	147	1.151	1.298	1.664	318	1.982	31.424	32.289	63.713
junio	11.613	9.951	21.564	4.933	15.159	20.092	375	992	1.367	1.942	336	2.278	33.270	34.228	67.498
julio	17.887	8.280	26.167	5.842	12.165	18.007	294	969	1.263	1.852	308	2.160	38.902	27.697	66.599
agosto	17.032	8.054	25.086	7.692	14.215	21.907	343	970	1.313	1.552	293	1.845	40.362	29.613	69.975
septiembre	14.044	6.313	20.357	6.445	10.895	17.340	244	746	990	1.614	226	1.840	34.305	22.611	56.916
octubre	16.725	8.155	24.880	6.795	12.428	19.223	290	990	1.280	2.211	291	2.502	41.732	26.192	67.924
noviembre	15.651	9.041	24.692	6.086	10.754	16.840	233	768	1.001	2.136	286	2.422	38.941	25.196	64.137
diciembre	14.892	8.253	23.145	5.691	11.215	16.906	236	838	1.074	3.040	389	3.429	36.148	24.852	61.000
	176.259	111.442	287.701	75.444	147.430	222.874	2.341	9.471	11.812	16.843	2.606	19.449	420.200	329.227	749.427

Información obtenida del Sistema de Gestión de Portabilidad (SGP)

(\*) La información de modalidad corresponde al servicio que el cliente tenía en la empresa donante. No necesariamente se mantiene la misma modalidad en la empresa receptora.

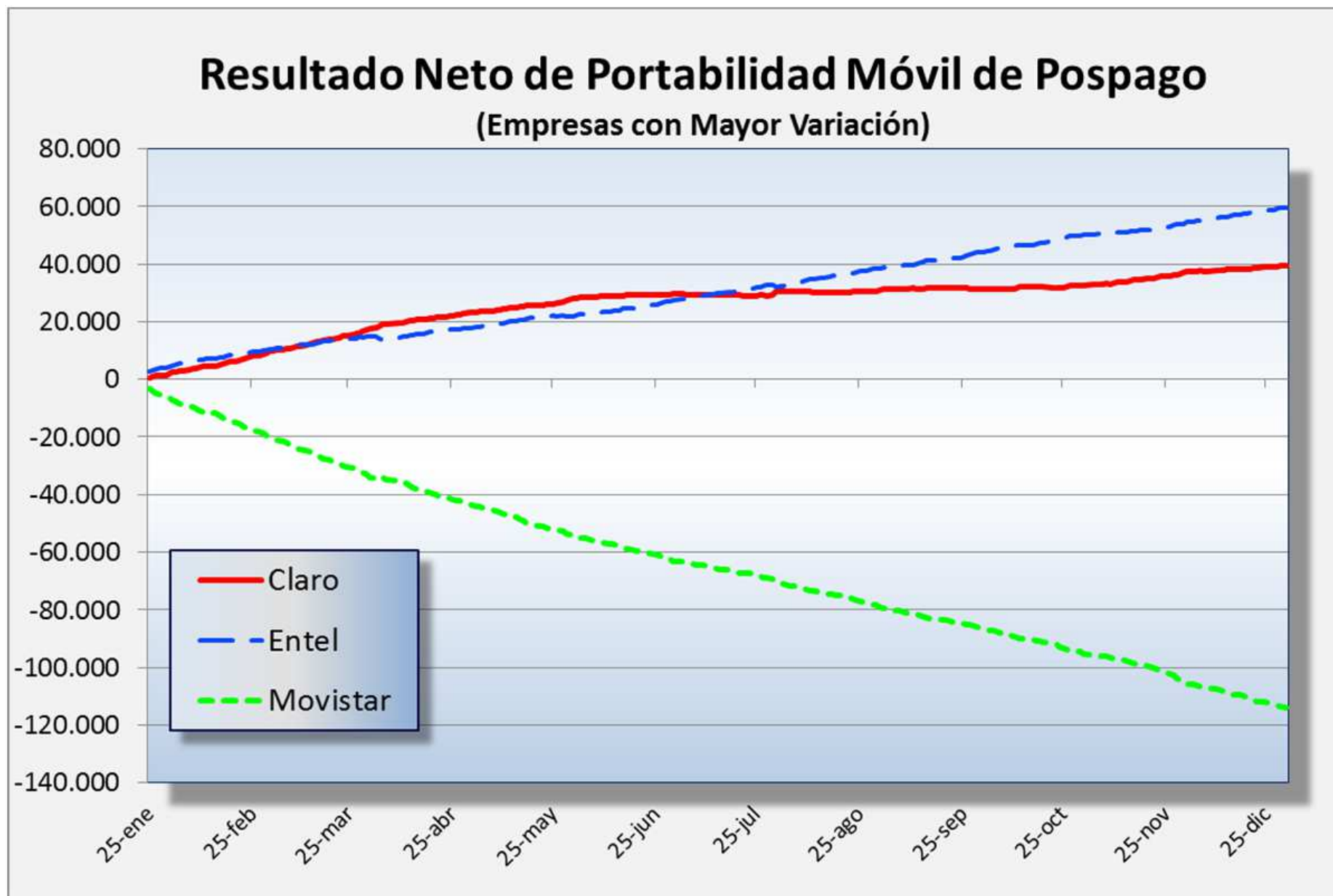
## Resultado Neto de Portabilidad Móvil (Empresas con Mayor Variación)



- Información al 31 de diciembre de 2012

- Información obtenida del Sistema de Gestión de Portabilidad (SGP)

- Resultado Neto: Diferencia entre la cantidad de números recibidos menos la cantidad de números que se fueron

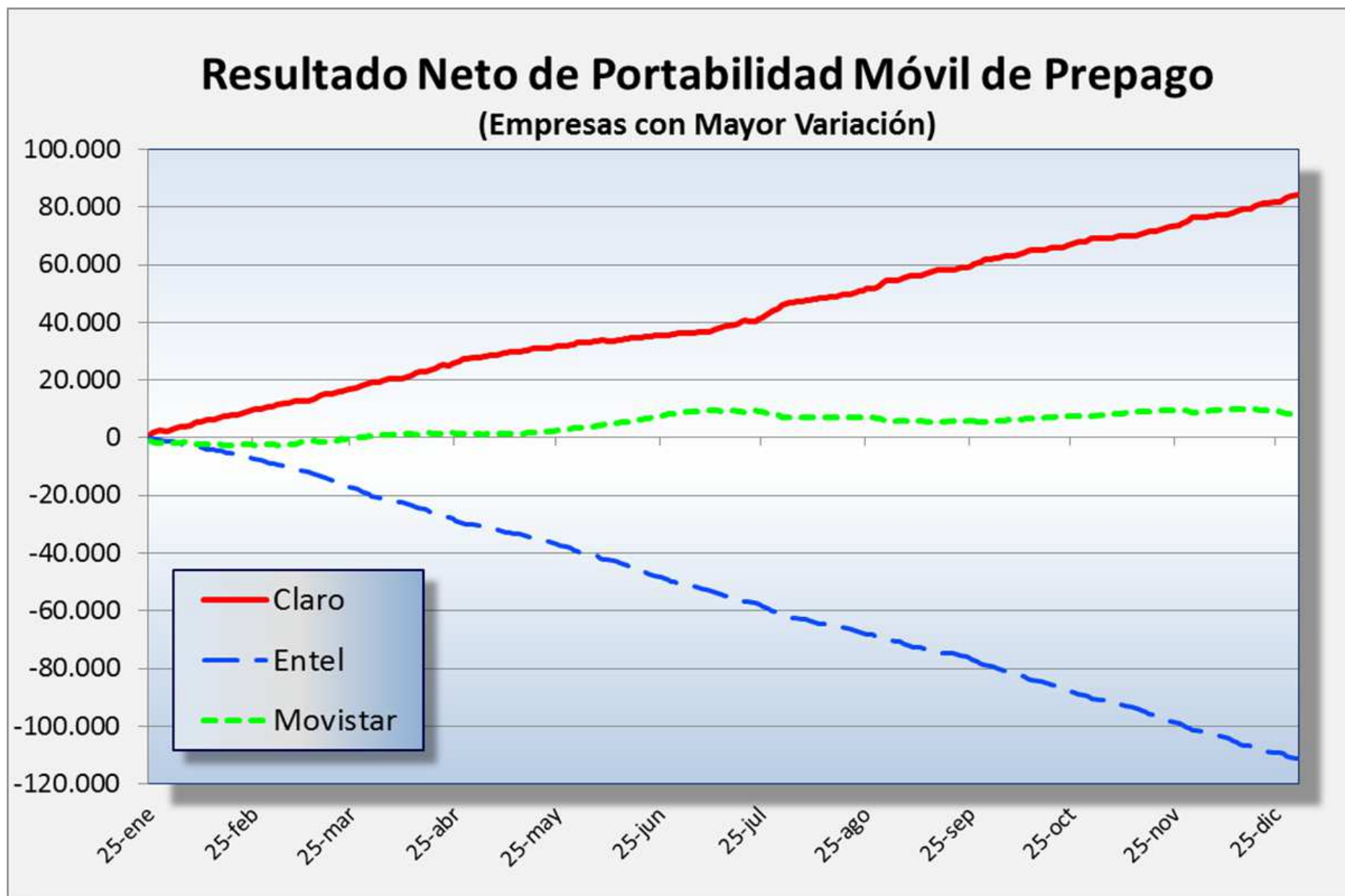


- Información al 31 de diciembre de 2012

- Información obtenida del Sistema de Gestión de Portabilidad (SGP)

- Resultado Neto: Diferencia entre la cantidad de números recibidos menos la cantidad de números que se fueron

- La información de modalidad de telefonía móvil (pre, postpago), corresponde al servicio que el cliente tenía en la empresa donante.



- Información al 31 de diciembre de 2012

- Información obtenida del Sistema de Gestión de Portabilidad (SGP)

- Resultado Neto: Diferencia entre la cantidad de números recibidos menos la cantidad de números que se fueron

- La información de modalidad de telefonía móvil (pre, postpago), corresponde al servicio que el cliente tenía en la empresa donante.