



Información de Portabilidad

10 de septiembre de 2012

Subsecretaría de Telecomunicaciones

División Fiscalización



Resumen General de Portabilidad

(10 de septiembre de 2012)

Año	Mes	Telefonía Local														Telefonía Móvil			Total Portaciones		
		Arica y Parinacota (58)	Metropolitana de Santiago (2)	Tarapacá (57)	Antofagasta (55)	La Araucanía (45)	Libertador B.O. (72)	Aysén (67)	Magallanes (61)	Del Maule (71, 73, 75)	Del Biobío (41, 42, 43)	Valparaíso (32, 33, 34, 35)	Atacama (52)	Coquimbo (51, 53)	Los Ríos (63)	Los Lagos (64, 65)	Total Portaciones Locales	Prepago		Postpago	Total Portaciones Móviles
		5-dic	12-mar	16-abr			14-may			18-jun		23-jul	27-ago				16-ene				
2011	diciembre	173														173				173	
2012	enero	185														185	15.947	13.265	29.212	29.397	
	febrero	134														134	35.396	28.940	64.336	64.470	
	marzo	180	2.754													2.934	41.321	34.494	75.815	78.749	
	abril	143	4.577	40	58	61										4.879	32.452	29.850	62.302	67.181	
	mayo	119	4.577	88	177	142	70	0	2							5.175	31.424	32.289	63.713	68.888	
	junio	102	4.904	113	159	219	185	3	101	50	149					5.985	33.270	34.228	67.498	73.483	
	julio	71	5.671	180	100	143	139	1	125	159	517	198				7.304	38.902	27.697	66.599	73.903	
	agosto	82	4.560	75	136	468	147	2	327	158	534	813	1	26	10	16		40.362	29.613	69.975	69.975
	septiembre	19	1.567	135	128	46	38	1	107	43	124	209	22	44	28	44	2.555	11.210	8.582	19.792	22.347
		1.208	28.610	631	758	1.079	579	7	662	410	1.324	1.220	23	70	38	60	36.679	280.284	238.958	519.242	555.921

- Información obtenida del Sistema de Gestión de Portabilidad (SGP)

- Cada Región se indica con su código de área primaria, y la respectiva fecha de inicio de la Portabilidad

- La información de modalidad de telefonía móvil (pre, postpago), corresponde al servicio que el cliente tenía en la empresa donante. No necesariamente se mantiene la misma modalidad en la empresa receptora.

Resumen de Portabilidad por Empresa

(10 de septiembre de 2012)

		Receptor	Donante	Neto
Móviles	Netline	14	3	11
	Nextel	4.044	688	3.356
	Movistar	136.678	212.094	-75.416
	Telsur	630	72	558
	Claro	201.405	113.527	87.878
	Entel	158.677	191.651	-32.974
	VTR	7.815	558	7.257
	Virgin	9.979	649	9.330
Total Móviles		519.242	519.242	0
Locales	Netline	167	124	43
	Telestar	108	0	108
	CMET	17	1.230	-1.213
	Telsur	741	360	381
	Movistar	4.095	23.209	-19.114
	Telcoy	7	0	7
	GTD Manquehue	1.642	1.563	79
	Claro	7.502	2.419	5.083
	Fullcom	54	29	25
	Entel	3.274	1.415	1.859
	GTD Telesat	1.711	2.373	-662
	CTR	6	5	1
	VTR	17.134	3.933	13.201
	Will	0	5	-5
	Netel	103	0	103
	Chile.com	100	0	100
	Convergía	5	0	5
	Stel	13	14	-1
Total Locales		36.679	36.679	0
Totales		555.921	555.921	0

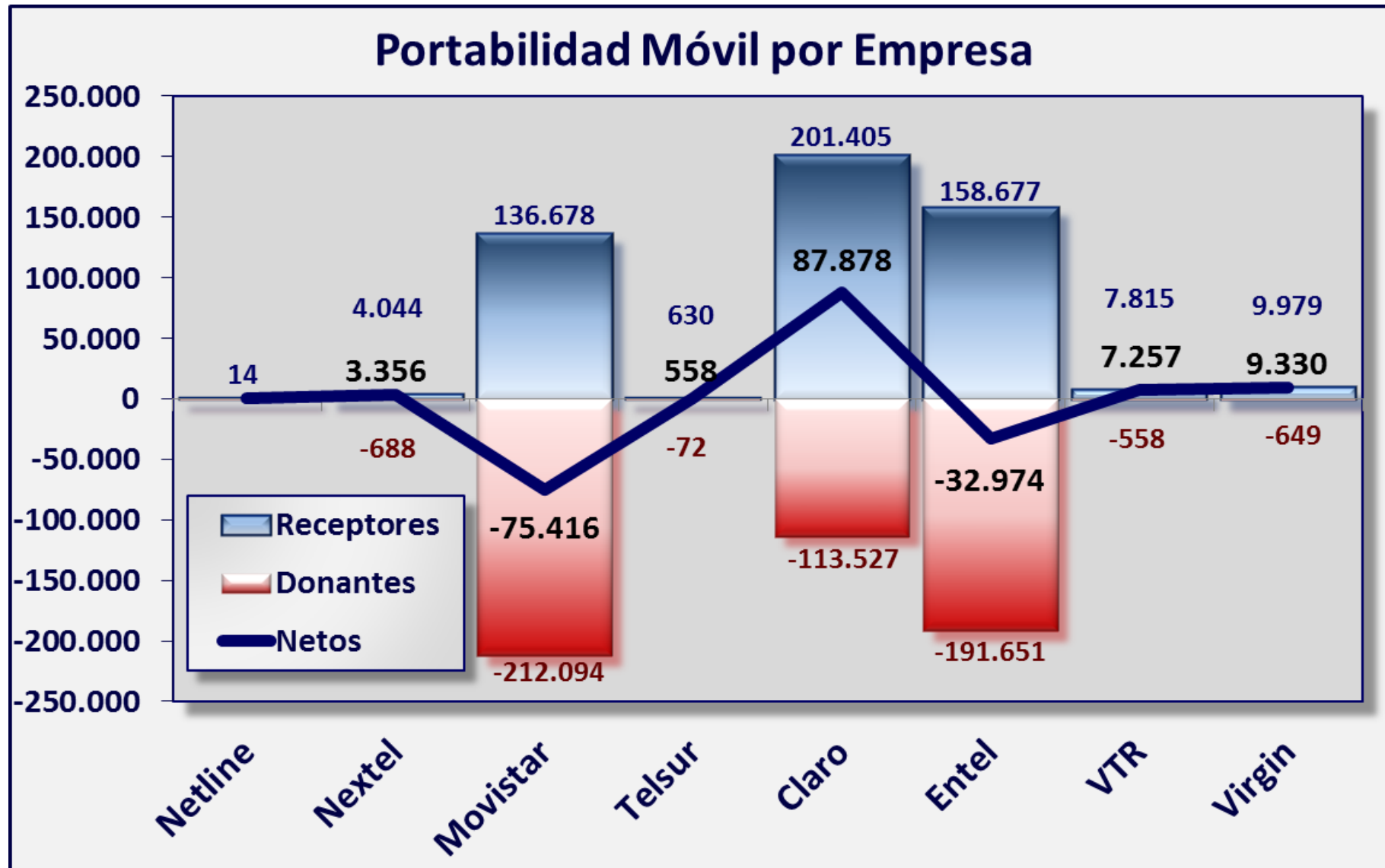
Información obtenida del Sistema de Gestión de Portabilidad (SGP)

Resumen Acumulado de Portabilidad Móvil por Empresa

10 de septiembre de 2012

		Receptores								Total Donantes
		Netline	Nextel	Movistar	Telsur	Claro	Entel	VTR	Virgin	
Donantes	Netline					1	2			3
	Nextel			228		235	215	9	1	688
	Movistar	3	1.295		335	101.883	102.303	3.031	3.244	212.094
	Telsur			19		16	32	4	1	72
	Claro	1	1.036	53.140	115		55.891	1.597	1.747	113.527
	Entel		1.695	82.817	180	98.823		3.167	4.969	191.651
	VTR		8	251		146	136		17	558
	Virgin	10	10	223		301	98	7		649
	Total Receptores	14	4.044	136.678	630	201.405	158.677	7.815	9.979	519.242
	%	0,0	0,8	26,3	0,1	38,8	30,6	1,5	1,9	100,0
Total Donantes	3	688	212.094	72	113.527	191.651	558	649	519.242	
Netos	11	3.356	-75.416	558	87.878	-32.974	7.257	9.330	0	

Información obtenida del Sistema de Gestión de Portabilidad (SGP)



- Información al 10 de septiembre de 2012

- Información obtenida del Sistema de Gestión de Portabilidad (SGP)

Resumen de Portabilidad Móvil por Empresa Últimos 30 Días

10 de septiembre de 2012

		Receptores							Total Donantes	
		Netline	Nextel	Movistar	Telsur	Claro	Entel	VTR		Virgin
Donantes	Netline					1	2			3
	Nextel			120		33	64	2		219
	Movistar		370		21	12.477	12.390	430	563	26.251
	Telsur			3		3	14	2		22
	Claro		287	6.369	47		6.927	289	352	14.271
	Entel		494	10.712	20	10.586		406	882	23.100
	VTR		1	113		56	55		5	230
	Virgin	2	4	164		166	75	7		418
	Total Receptores	2	1.156	17.481	88	23.322	19.527	1.136	1.802	64.514
	%	0,0	1,8	27,1	0,1	36,2	30,3	1,8	2,8	100,0
Total Donantes	3	219	26.251	22	14.271	23.100	230	418	64.514	
Netos	-1	937	-8.770	66	9.051	-3.573	906	1.384	0	

Información obtenida del Sistema de Gestión de Portabilidad (SGP)

Resumen Acumulado de Portabilidad Local por Empresa

10 de septiembre de 2012

		Receptores																	Total Donantes	
		Netline	Telestar	CMET	Telsur	Movistar	Telcoy	GTD Manquehue	Claro	Fullcom	Entel	GTD Telesat	CTR	VTR	Will	Netel	Chile.com	Convergía		Stel
Donantes	Netline						113		1	10									124	
	Telestar																		0	
	CMET				1	549	7	47		35	499		92						1.230	
	Telsur					60		42		17			241						360	
	Movistar	17	6	11	393		7	776	4.987	3	1.335	409	5	15.245		3		3	9	23.200
	Telcoy																			0
	GTD Manquehue	6				88			67		220	500		682						1.563
	Claro	107		2	9	859		212		50	455			723					2	2.417
	Fullcom	26				2								1						29
	Entel	8	100		4	166		275	226			303		133		100	100			1.415
	GTD Telesat				222	207		57	706		1.176			5						2.373
	CTR				1	1			2					1						5
	VTR	3	2	4	111	2.159		201	1.422		26		1					2	2	3.931
	Will							1	2					2						5
	Netel																			0
	Chile.com																			0
	Convergía																			0
Stel					4			1					9						14	
Total Receptores	167	108	17	741	4.095	7	1.642	7.502	54	3.274	1.711	6	17.134	0	103	100	5	13	36.679	
%	0,5	0,3	0,0	2,0	11,2	0,0	4,5	20,5	0,1	8,9	4,7	0,0	46,7	0,0	0,3	0,3	0,0	0,0	100,0	
Total Donantes	124	0	1.230	360	23.209	0	1.563	2.419	29	1.415	2.373	5	3.933	5	0	0	0	14	36.679	
Netos	43	108	-1.213	381	-19.114	7	79	5.083	25	1.859	-662	1	13.201	-5	103	100	5	-1	0	

Información obtenida del Sistema de Gestión de Portabilidad (SGP)

Resumen de Portabilidad Local por Empresa Últimos 30 Días

10 de septiembre de 2012

		Receptores																	Total Donantes	
		Netline	Telestar	CMET	Telsur	Movistar	Telcoy	GTD Manquehue	Claro	Fullcom	Entel	GTD Telesat	CTR	VTR	Will	Netel	Chile.com	Convergia		Stel
Donantes	Netline																		0	
	Telestar																		0	
	CMET					18		15	3		31								67	
	Telsur					14		15	13		95								137	
	Movistar	6	1	3	190		2	97	1.180		398		1	2.690		1		2	2	4.571
	Telcoy																			0
	GTD Manquehue					12			2		104	200		77						395
	Claro				4	264		109			204			110					1	691
	Fullcom																			0
	Entel	8			2	38		108	135			3		41						335
	GTD Telesat				211	101			100		300									712
	CTR																			0
	VTR			2	45	366		32	214		10		1							670
	Will																			0
	Netel																			0
	Chile.com																			0
	Convergia																			0
	Stel					1			1					1						3
	Total Receptores	14	1	5	452	814	2	346	1.662	0	1.032	203	2	3.045	0	1	0	2	3	7.584
	%	0,2	0,0	0,1	6,0	10,7	0,0	4,6	21,9	0,0	13,6	2,7	0,0	40,2	0,0	0,0	0,0	0,0	0,0	100,0
Total Donantes	0	0	67	137	4.573	0	395	692	0	335	712	0	670	0	0	0	0	3	7.584	
Netos	14	1	-62	315	-3.759	2	-49	970	0	697	-509	2	2.375	0	1	0	2	0	0	

Información obtenida del Sistema de Gestión de Portabilidad (SGP)

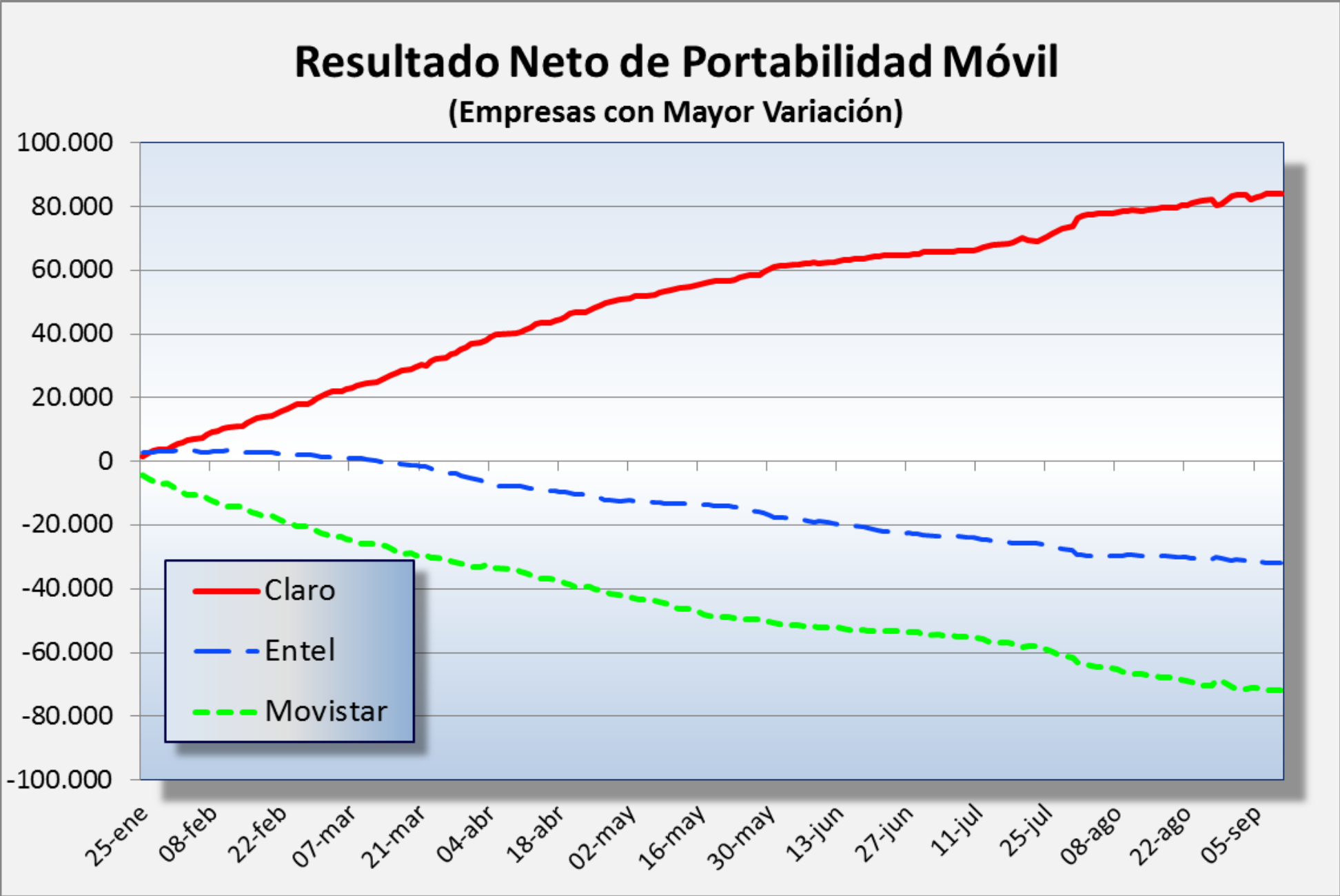
Cantidad de Portaciones Móviles Prepago y Pospago Recibidas por Empresa(*)
(10 de septiembre de 2012)

Mes	Netline			Nextel			Movistar			Telsur		
	Pre	Pos	Total	Pre	Pos	Total	Pre	Pos	Total	Pre	Pos	Total
enero	0	0	0	11	26	37	3.956	1.486	5.442	16	10	26
febrero	0	0	0	12	32	44	11.046	3.526	14.572	18	6	24
marzo	0	0	0	26	90	116	15.295	4.418	19.713	33	14	47
abril	0	0	0	6	91	97	11.247	5.621	16.868	10	20	30
mayo	0	0	0	127	167	294	11.501	5.457	16.958	39	205	244
junio	1	0	1	374	674	1.048	13.986	7.086	21.072	46	30	76
julio	6	0	6	349	458	807	12.645	5.487	18.132	27	30	57
agosto	6	0	6	460	750	1.210	13.241	5.275	18.516	36	56	92
septiembre (al 10)	1	0	1	159	232	391	3.836	1.569	5.405	13	21	34
	14	0	14	1.524	2.520	4.044	96.753	39.925	136.678	238	392	630

Mes	Claro			Entel			VTR			Virgin			Totales		
	Pre	Pos	Total	Pre	Pos	Total	Pre	Pos	Total	Pre	Pos	Total	Pre	Pos	Total
enero	6.525	4.413	10.938	5.438	7.311	12.749	1	19	20	0	0	0	15.947	13.265	29.212
febrero	15.956	12.131	28.087	8.353	13.001	21.354	11	244	255	0	0	0	35.396	28.940	64.336
marzo	18.333	14.437	32.770	7.530	14.648	22.178	89	885	974	15	2	17	41.321	34.494	75.815
abril	15.089	10.860	25.949	5.205	12.202	17.407	78	899	977	817	157	974	32.452	29.850	62.302
mayo	12.512	11.554	24.066	5.434	13.437	18.871	147	1.151	1.298	1.664	318	1.982	31.424	32.289	63.713
junio	11.613	9.951	21.564	4.933	15.159	20.092	375	992	1.367	1.942	336	2.278	33.270	34.228	67.498
julio	17.887	8.280	26.167	5.842	12.165	18.007	294	969	1.263	1.852	308	2.160	38.902	27.697	66.599
agosto	17.032	8.054	25.086	7.692	14.215	21.907	343	970	1.313	1.552	293	1.845			
septiembre (al 10)	4.220	2.558	6.778	2.256	3.856	6.112	91	257	348	634	89	723	11.210	8.582	19.792
	119.167	82.238	201.405	52.683	105.994	158.677	1.429	6.386	7.815	8.476	1.503	9.979	280.284	238.958	519.242

Información obtenida del Sistema de Gestión de Portabilidad (SGP)

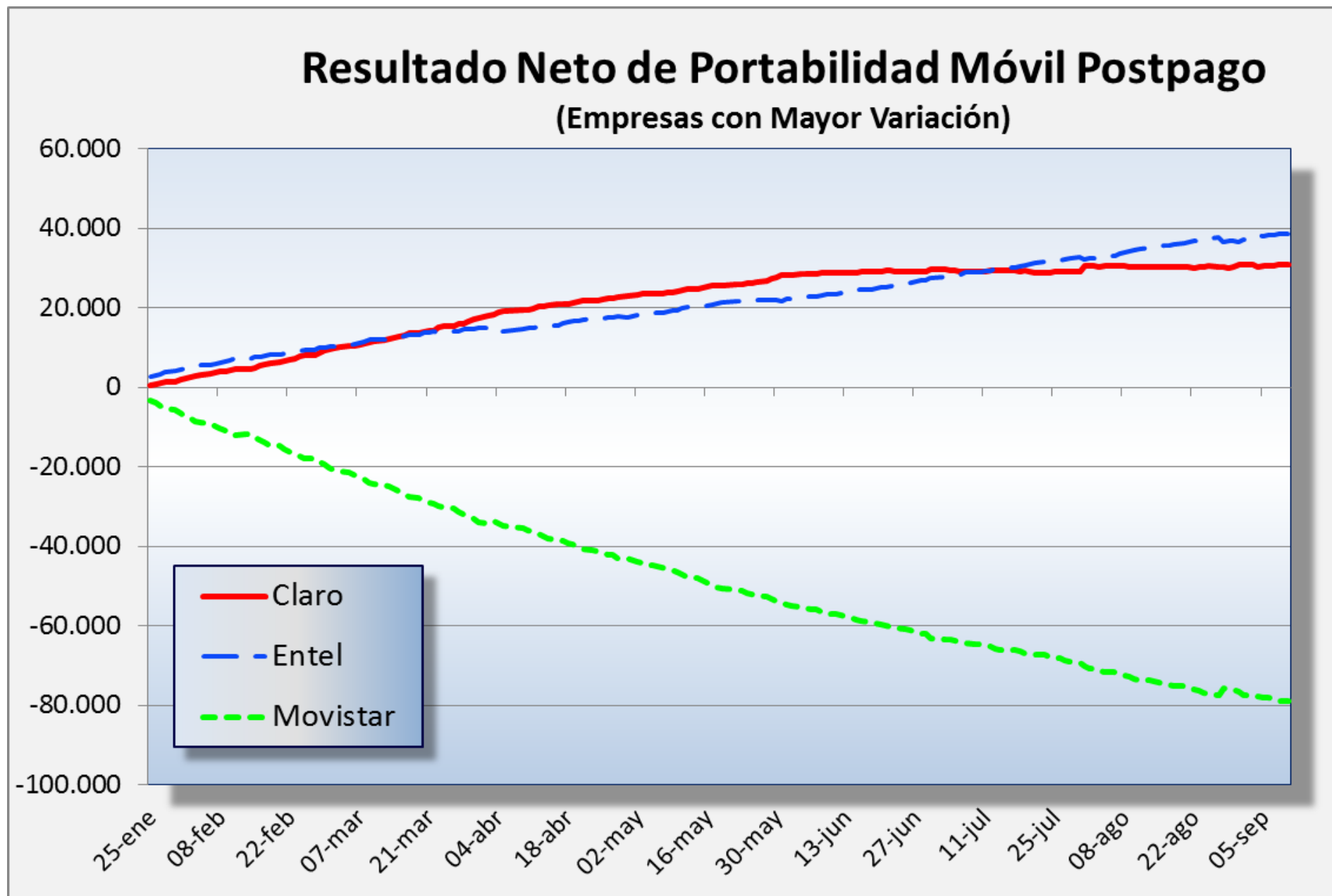
(*) La información de modalidad corresponde al servicio que el cliente tenía en la empresa donante. No necesariamente se mantiene la misma modalidad en la empresa receptora.



- Información al 10 de septiembre de 2012

- Información obtenida del Sistema de Gestión de Portabilidad (SGP)

- Resultado Neto: Diferencia entre la cantidad de números recibidos menos la cantidad de números que se fueron

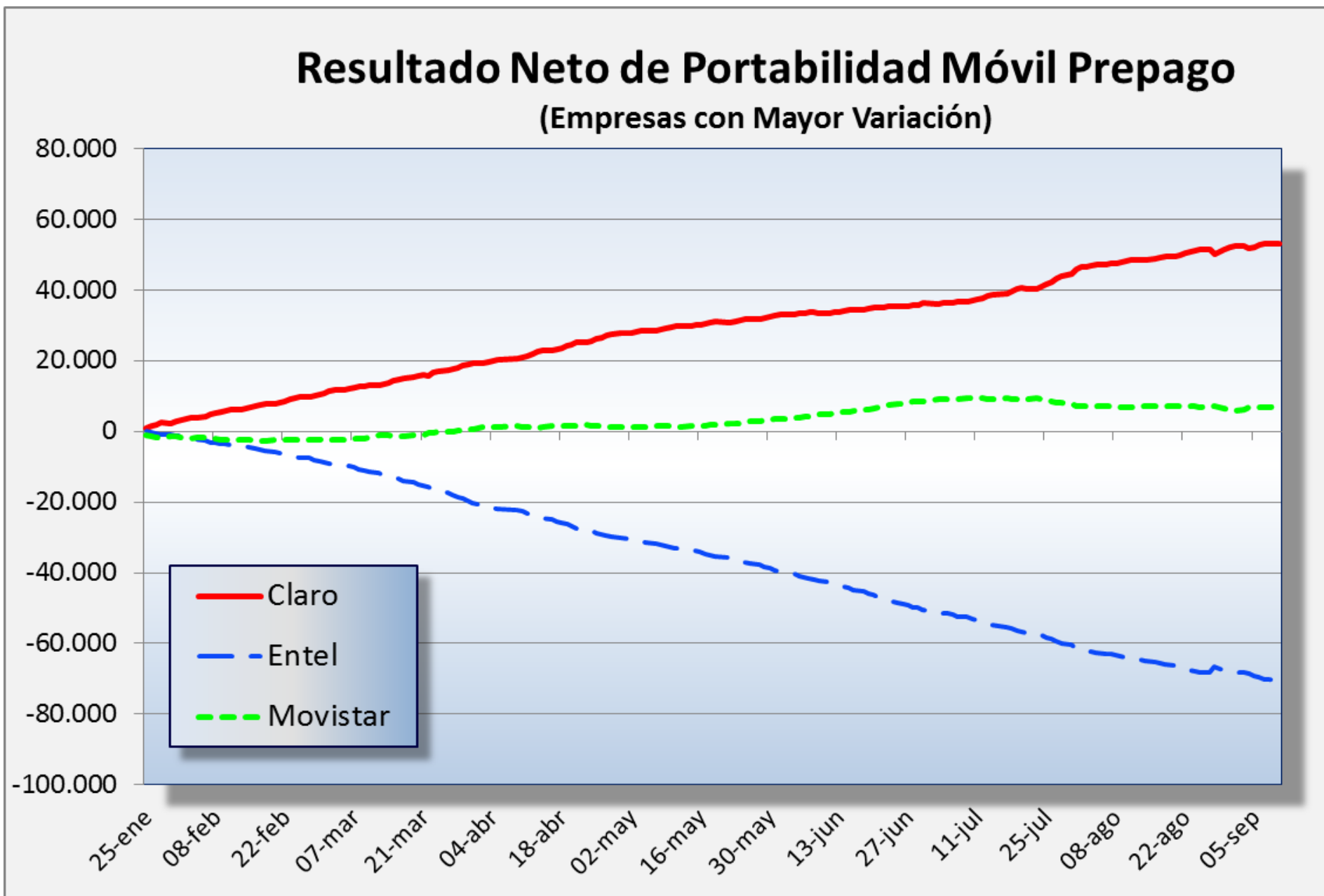


- Información al 10 de septiembre de 2012

- Información obtenida del Sistema de Gestión de Portabilidad (SGP)

- Resultado Neto: Diferencia entre la cantidad de números recibidos menos la cantidad de números que se fueron

- La información de modalidad de telefonía móvil (pre, postpago), corresponde al servicio que el cliente tenía en la empresa donante.



- Información al 10 de septiembre de 2012

- Información obtenida del Sistema de Gestión de Portabilidad (SGP)

- Resultado Neto: Diferencia entre la cantidad de números recibidos menos la cantidad de números que se fueron

- La información de modalidad de telefonía móvil (pre, postpago), corresponde al servicio que el cliente tenía en la empresa donante.