

Información de Portabilidad

31 de enero de 2020

Subsecretaría de Telecomunicaciones

División Fiscalización



Resumen General de Portabilidad

(31 de enero de 2020)

Año	Mes	T. Fija y T. Voz sobre Internet Total Portaciones Fijas y Voz sobre Internet	Telefonía Móvil			Total Portaciones
			Prepago	Postpago	Total Portaciones Móviles	
2011	dic	173				173
2012	ene-dic	61.612	420.200	329.227	749.427	811.039
2013	ene-dic	119.479	467.527	340.342	807.869	927.348
2014	ene-dic	218.674	578.400	714.654	1.293.054	1.511.728
2015	ene-dic	134.470	888.759	1.067.043	1.955.802	2.090.272
2016	ene-dic	136.217	1.820.667	1.394.824	3.215.491	3.351.708
2017	ene-dic	146.314	2.701.418	1.677.174	4.378.592	4.524.906
2018	ene-dic	123.139	2.076.230	1.797.084	3.873.314	3.996.453
2019	ene-dic	103.727	1.427.343	1.935.547	3.362.890	3.466.617
2020	ene	9.978	110.587	176.703	287.290	297.268
		1.053.783	10.491.131	9.432.598	19.923.729	20.977.512

- Información obtenida del Sistema de Gestión de Portabilidad (SGP)

- La información de modalidad de telefonía móvil (pre, postpago), corresponde al servicio que el cliente tenía en la empresa donante. No necesariamente se mantiene la misma modalidad en la empresa receptora.

Resumen General de Portabilidad

(31 de enero de 2020)

Año	Mes	T. Fija y T. V.S.I. Total Portaciones Fijas y V.S.I.	Telefonía Móvil			Total Portaciones
			Prepago	Postpago	Total Portaciones Móviles	
2011	dic	173				173
2012	ene	185	15.947	13.265	29.212	29.397
	feb	134	35.396	28.940	64.336	64.470
	mar	2.934	41.321	34.494	75.815	78.749
	abr	4.879	32.452	29.850	62.302	67.181
	may	5.175	31.424	32.289	63.713	68.888
	jun	5.985	33.270	34.228	67.498	73.483
	jul	7.304	38.902	27.697	66.599	73.903
	ago	7.355	40.362	29.613	69.975	77.330
	sept	7.284	34.305	22.611	56.916	64.200
	oct	7.315	41.732	26.192	67.924	75.239
	nov	6.678	38.941	25.196	64.137	70.815
	dic	6.384	36.148	24.852	61.000	67.384
2013	ene	11.595	37.457	25.579	63.036	74.631
	feb	9.729	33.266	21.741	55.007	64.736
	mar	9.529	31.180	25.389	56.569	66.098
	abr	9.179	32.859	26.858	59.717	68.896
	may	7.772	31.843	26.382	58.225	65.997
	jun	6.830	31.881	25.395	57.276	64.106
	jul	9.062	45.906	30.561	76.467	85.529
	ago	9.303	49.600	31.918	81.518	90.821
	sept	5.767	38.337	23.400	61.737	67.504
	oct	12.784	49.566	34.763	84.329	97.113
	nov	18.178	44.457	31.254	75.711	93.889
	dic	9.751	41.175	37.102	78.277	88.028
2014	ene	14.080	39.999	34.555	74.554	88.634
	feb	8.623	38.689	33.831	72.520	81.143
	mar	8.925	48.453	40.376	88.829	97.754
	abr	13.494	49.352	43.534	92.886	106.380
	may	7.801	45.778	41.183	86.961	94.762
	jun	7.556	48.196	52.271	100.467	108.023
	jul	10.566	50.050	77.115	127.165	137.731
	ago	10.750	47.977	75.665	123.642	134.392
	sept	36.898	46.148	66.327	112.475	149.373
	oct	79.704	55.371	81.978	137.349	217.053
	nov	11.097	56.072	80.760	136.832	147.929
	dic	9.180	52.315	87.059	139.374	148.554
2015	ene	10.692	52.663	71.804	124.467	135.159
	feb	10.746	48.558	67.648	116.206	126.952
	mar	15.031	60.647	72.101	132.748	147.779
	abr	9.424	62.334	72.674	135.008	144.432
	may	8.221	61.966	72.184	134.150	142.371
	jun	8.834	63.942	78.316	142.258	151.092
	jul	13.256	76.144	92.588	168.732	181.988
	ago	9.345	85.368	105.605	190.973	200.318
	sept	8.563	82.289	104.730	187.019	195.582
	oct	15.433	96.012	108.991	205.003	220.436
	nov	11.574	99.166	109.654	208.820	220.394
	dic	13.351	99.670	110.748	210.418	223.769
2016	ene	9.868	95.293	99.656	194.949	204.817
	feb	7.244	100.424	92.549	192.973	200.217
	mar	10.608	119.477	108.816	228.293	238.901
	abr	10.538	131.722	119.466	251.188	261.726
	may	12.040	141.831	110.525	252.356	264.396
	jun	12.819	151.448	121.738	273.186	286.005
	jul	12.164	167.722	132.076	299.798	311.962
	ago	15.167	172.927	130.511	303.438	318.605
	sept	12.494	165.223	114.081	279.304	291.798
	oct	12.469	175.385	109.793	285.178	297.647
	nov	10.987	187.887	117.600	305.487	316.474
	dic	9.819	211.328	138.013	349.341	359.160
2017	ene	12.654	186.601	111.113	297.714	310.368
	feb	9.716	189.266	113.126	302.392	312.108
	mar	14.136	237.390	135.696	373.086	387.222
	abr	14.604	191.520	121.983	313.503	328.107
	may	11.671	232.583	147.931	380.514	392.185
	jun	9.031	236.642	149.536	386.178	395.209
	jul	10.966	247.533	161.051	408.584	419.550
	ago	12.793	249.683	168.731	418.414	431.207
	sept	12.435	222.854	140.027	362.881	375.316
	oct	16.520	218.682	135.560	354.242	370.762
	nov	11.791	227.434	137.171	364.605	376.396
	dic	9.997	261.230	155.249	416.479	426.476
2018	ene	9.015	241.871	147.127	388.998	398.013
	feb	6.997	182.084	135.371	317.455	324.452
	mar	9.743	192.338	138.211	330.549	340.292
	abr	9.024	201.458	146.528	347.986	357.010
	may	10.283	201.998	149.418	351.416	361.699
	jun	10.049	196.357	154.847	351.204	361.253
	jul	8.338	173.524	145.903	319.427	327.765
	ago	11.064	152.655	160.550	313.205	324.269
	sept	6.224	116.482	131.254	247.736	253.960
	oct	7.110	136.860	158.174	295.034	302.144
	nov	8.755	128.985	156.738	285.723	294.478
	dic	26.537	151.618	172.963	324.581	351.118
2019	ene	7.539	130.841	159.370	290.211	297.750
	feb	8.552	115.956	146.420	262.376	270.928
	mar	8.835	134.830	169.643	304.473	313.308
	abr	9.948	117.014	160.641	277.655	287.603
	may	7.729	118.252	162.099	280.351	288.080
	jun	10.800	114.752	156.442	271.194	281.994
	jul	7.953	129.866	177.339	307.205	315.158
	ago	9.397	125.002	177.903	302.905	312.302
	sept	5.219	105.620	141.057	246.677	251.896
	oct	12.004	109.489	142.777	252.266	264.270
	nov	7.031	101.835	153.553	255.388	262.419
	dic	8.720	123.886	188.303	312.189	320.909
2020	ene	9.978	110.587	176.703	287.290	297.268
	feb					
	mar					
	abr					
	may					
	jun					
	jul					
	ago					
	sept					
	oct					
	nov					
	dic					
		1.053.783	10.491.131	9.432.598	19.923.729	20.977.512

- Información obtenida del Sistema de Gestión de Portabilidad (SGP)

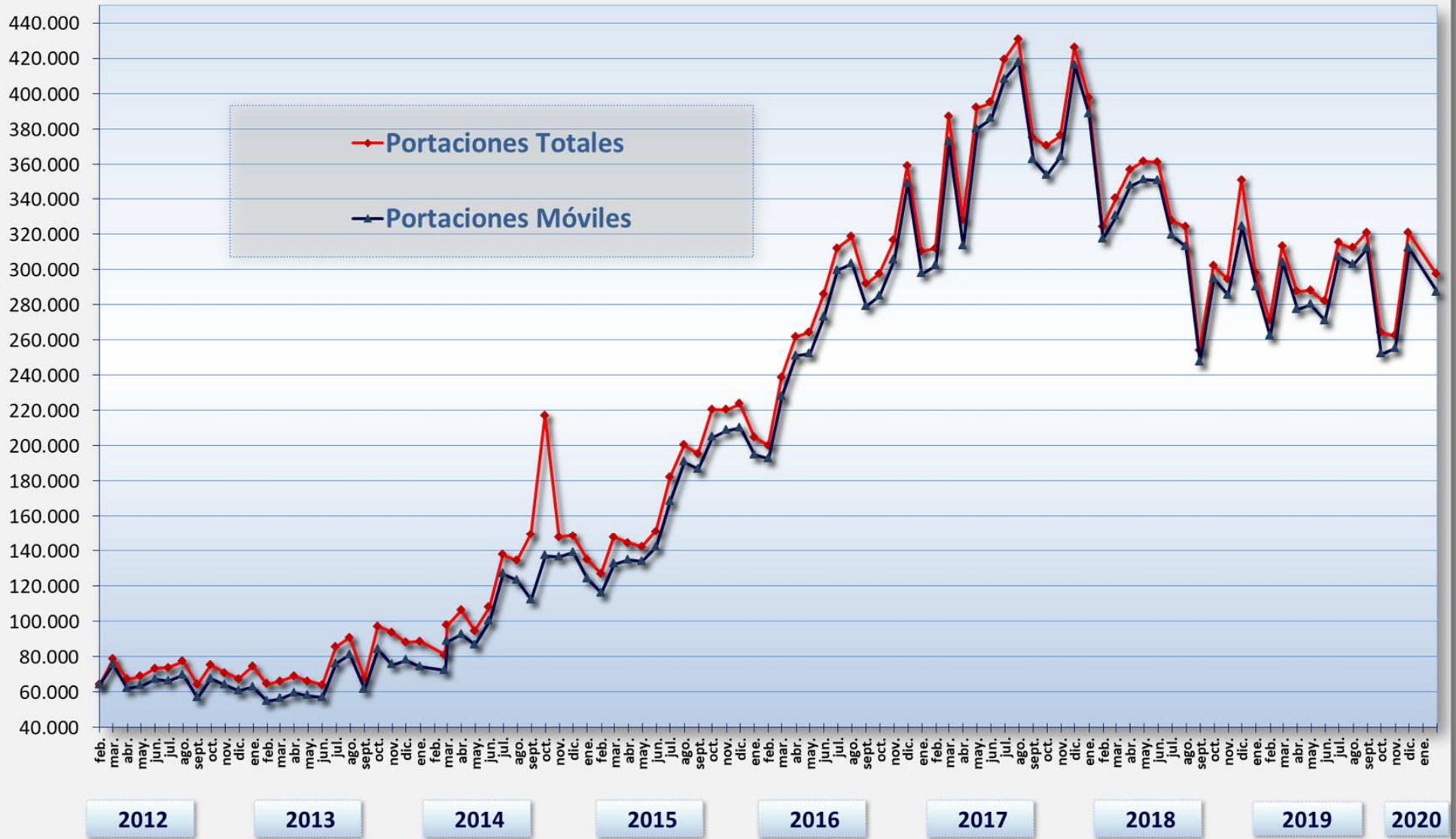
- La información de modalidad de telefonía móvil (pre, postpago), corresponde al servicio que el cliente tenía en la empresa donante. No necesariamente se mantiene la misma modalidad en la empresa receptora.

Portabilidad Entre Servicios

(31 de enero de 2020)

Año	Mes	Fijo a Móvil	Fijo a VSI	Móvil a Fijo	Móvil a VSI	VSI a Fijo	VSI a Móvil	Total
2016	sept	480	909	195	111	4	0	1.699
	oct	296	1.284	1.173	0	5	0	2.758
	nov	254	291	924	0	7	0	1.476
	dic	327	54	814	2	7	0	1.204
2017	ene	264	149	662	0	10	0	1.085
	feb	272	91	750	0	18	0	1.131
	mar	248	67	1.498	0	15	0	1.828
	abr	195	279	1.300	0	12	0	1.786
	may	176	45	1.115	0	14	0	1.350
	jun	196	96	715	0	10	0	1.017
	jul	202	122	526	0	8	1	859
	ago	205	189	539	1	46	0	980
	sept	153	99	746	0	8	0	1.006
	oct	158	844	977	168	10	0	2.157
	nov	187	307	876	0	10	0	1.380
	dic	190	72	528	0	7	0	797
2018	ene	579	81	679	0	2	0	1.341
	feb	212	13	481	1	2	0	709
	mar	311	229	426	0	4	0	970
	abr	298	614	222	0	9	1	1.144
	may	482	339	120	7	14	1	963
	jun	274	310	79	0	109	1	773
	jul	275	96	74	3	11	0	459
	ago	458	507	188	2	13	1	1.169
	sept	351	556	58	4	11	0	980
	oct	426	117	41	5	11	1	601
	nov	400	287	348	1	19	0	1.055
	dic	516	255	26	3	10	0	810
2019	ene	537	438	129	12	36	0	1.152
	feb	485	286	274	4	19	1	1.069
	mar	641	23	343	171	20	0	1.198
	abr	517	137	95	204	23	0	976
	may	466	29	53	122	17	0	687
	jun	545	867	268	1	13	0	1.694
	jul	915	77	269	25	72	0	1.358
	ago	1.501	714	128	228	45	0	2.616
	sept	1.244	229	49	2	6	0	1.530
	oct	1.265	1.544	144	0	258	1	3.212
	nov	946	29	323	1	6	1	1.306
	dic	1.544	106	31	472	5	0	2.158
2020	ene	1.696	480	236	364	12	1	2.789
		20.687	13.261	18.422	1.914	938	10	55.232

Total de Portaciones por Mes



- Información al 31 de enero de 2020

- Información obtenida del Sistema de Gestión de Portabilidad (SGP)



Resumen Histórico de Portabilidad por Empresa (31 de enero de 2020)

	Empresa	Receptor	Donante	Neto
Empresas T. Móvil	Telestar	6.485	1.048	5.437
	Netline	3.093	2.513	580
	WOM	4.376.997	1.848.381	2.528.616
	Movistar	4.747.380	5.419.300	-671.920
	GTD Móvil	11.943	9.644	2.299
	Mobilink	130	0	130
	Claro	5.439.991	5.260.412	179.579
	Entel	3.764.407	6.643.799	-2.879.392
	VTR	490.860	225.643	265.217
	Virgin	971.644	390.113	581.531
	Falabella	89.962	109.403	-19.441
	OPS	3.830	0	3.830
	Simple	17.007	13.112	3.895
	Total Móviles	19.923.729	19.923.368	361
Empresas T. Fija y T. Voz sobre Internet	Netline	12.215	3.683	8.532
	Telestar	3.660	5.551	-1.891
	Pronto IP	649	238	411
	CMET	2.044	8.862	-6.818
	Telsur	33.508	20.646	12.862
	Movistar	151.595	533.286	-381.691
	Telcoy	544	142	402
	GTD Manquehue	23.817	42.680	-18.863
	Claro	142.964	119.912	23.052
	Fullcom	1.061	895	166
	Entel	356.179	136.104	220.075
	GTD Telesat	95.908	71.434	24.474
	CTR	677	514	163
	VTR	147.841	102.188	45.653
	Will	0	8	-8
	Companion	2.747	28	2.719
	Netel	1.044	106	938
	Netglobalis	12.949	4.484	8.465
	RTC	57	5	52
	Convergía	5.661	1.451	4.210
	Stel	136	117	19
	Redvoiss	40.136	579	39.557
	Parallel	832	206	626
	Net Uno	940	20	920
	Companion VOIP (VSI)	42	37	5
	Mundo Pacífico (VSI)	3.228	419	2.809
	Telsur (VSI)	5	4	1
	Parallel (VSI)	102	1	101
	Servicios Internet (VSI)	2.788	30	2.758
	Nomade (VSI)	100	98	2
	VOIP Analysis (VSI)	1.098	0	1.098
	GTD Telesat (VSI)	0	101	-101
	Caudales (VSI)	5.360	299	5.061
	New Border (VSI)	583	12	571
	Movilip (VSI)	1.605	0	1.605
	Fibersat (VSI)	10	0	10
	Servicios SPA (VSI)	1.500	0	1.500
	VTR (VSI)	0	2	-2
	Convergía Telecom (VSI)	0	2	-2
	Orbyta (VSI)	198	0	198
		Total Fijas y V.S.I.	1.053.783	1.054.144
	Totales	20.977.512	20.977.512	0

**Resumen Acumulado de Portabilidad Hacia Empresas Móviles**

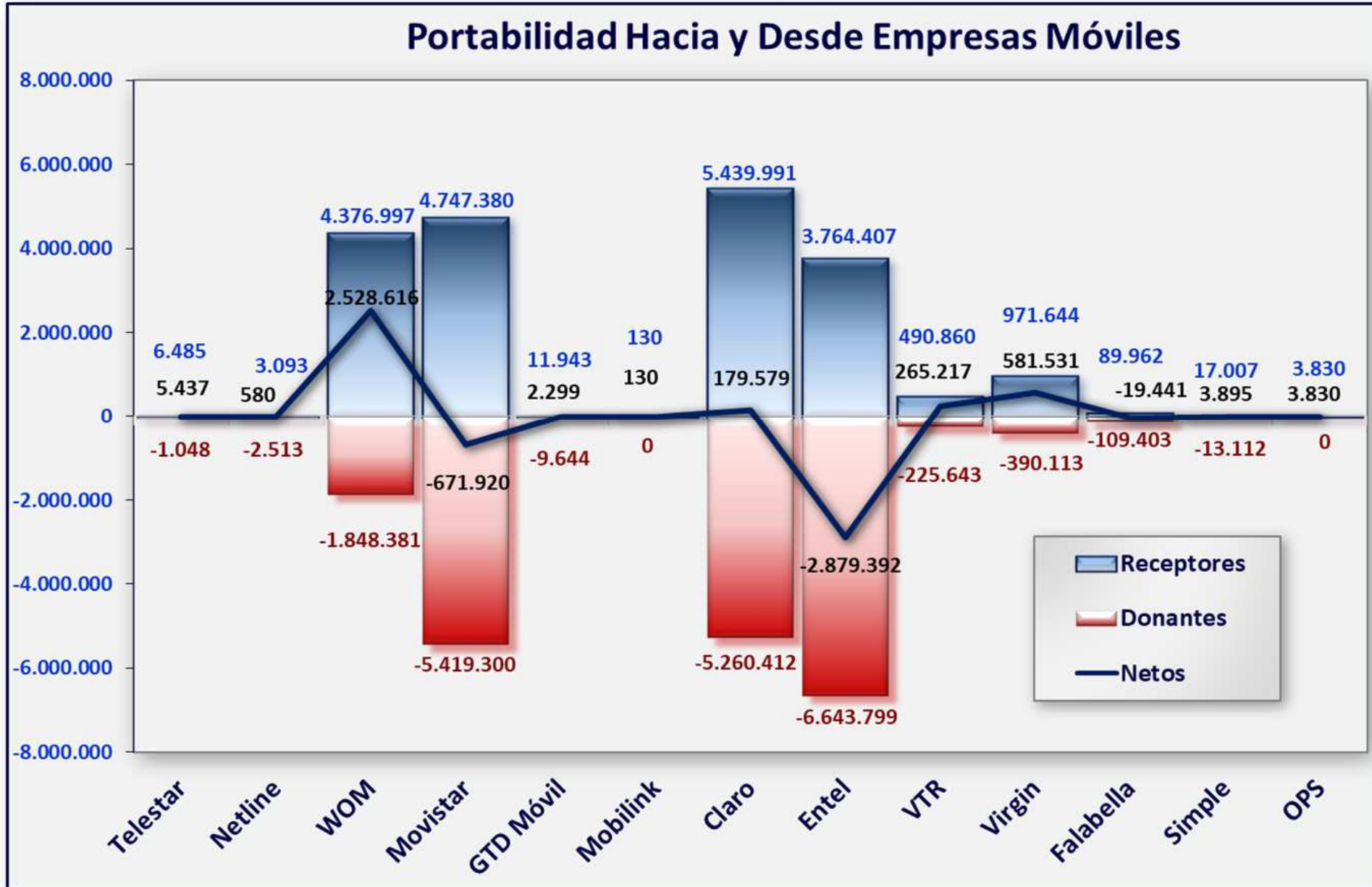
(31 de enero de 2020)

		Receptores Móviles												Total Donantes (Ver Nota 1)	
		Telestar	Netline	WOM	Movistar	GTD Móvil	Mobilink	Claro	Entel	VTR	Virgin	Falabella	Simple		OPS
Donantes Móviles	Telestar		3	39	242	2		312	251	6	182	6	5		1.048
	Netline	7		127	359	2		305	227	40	259	10	17		1.353
	WOM	31	116		583.838	454		609.761	501.453	58.294	88.867	3.316	1.556		1.847.686
	Movistar	2.479	858	1.300.773		3.819	30	2.058.527	1.597.608	150.335	271.277	24.136	4.065	1.145	5.415.052
	GTD Móvil	2	2	2.317	3.092			1.781	1.917	280	197	24	3		9.615
	Mobilink														0
	Claro	1.630	845	1.417.359	1.893.713	2.635	14		1.511.207	111.637	293.111	20.780	2.678	594	5.256.203
	Entel	2.107	1.051	1.426.420	2.089.863	4.155	86	2.603.006		157.415	305.354	38.389	5.433	956	6.634.235
	VTR	15	32	59.499	55.614	159		50.065	54.910		4.177	746	136		225.353
	Virgin	138	160	138.959	85.873	180		91.384	62.195	5.826		2.489	2.795		389.999
	Falabella	27	13	24.703	21.435	41		22.778	31.671	1.733	6.711		268		109.380
	Simple		2	5.964	2.374	2		1.642	1.794	79	1.217	34			13.108
	OPS														0
	Donantes Fijas	Netline		5											
Telestar				1											1
Pronto IP									1						1
CMET				6	4			3	5	2	3		1		24
Telsur				24	18	438		15	37	15	5		1		553
Movistar				399	10.645	7		166	478	152	84	8	13		11.952
Telcoy					2	31			1						34
GTD Manquehue				16	16	8		8	30	9	5		1	504	597
Claro				37	21	2		102	32	20	10	2	1	231	458
Fullcom			6	2					1						9
Entel				196	163	4		69	430	108	113	18	21	200	1.322
GTD Telesat					2	1			2					200	205
CTR					3				3						6
VTR				152	99	3		67	152	4.908	71	4	12		5.468
Will															0
Companion															0
Netel															0
Netglobalis															0
RTC															0
Convergía														0	
Stel														0	
Redvoiss	49		2											51	
Parallel				1										1	
Net Uno														0	
Donantes VSI	Companion VOIP (VSI)														0
	Mundo Pacifico (VSI)			2	2				1				1		6
	Telsur (VSI)														0
	Parallel (VSI)														0
	Servicios Internet (VSI)										1				1
	Nomade (VSI)														0
	VOIP Analysis (VSI)														0
	GTD Telesat (VSI)														0
	Caudales (VSI)				1				1						2
	New Border (VSI)														0
	Movilip (VSI)														0
	Fibersat (VSI)														0
	Servicios SPA (VSI)														0
	VTR (VSI)									1					1
	Convergía Telecom (VSI)														0
	Orbyta (VSI)														0
Total Receptores	6.485	3.093	4.376.997	4.747.380	11.943	130	5.439.991	3.764.407	490.860	971.644	89.962	17.007	3.830	19.923.729	
%	0,03%	0,02%	21,97%	23,83%	0,06%	0,00%	27,30%	18,89%	2,46%	4,88%	0,45%	0,09%	0,02%	100%	
Total Donantes (Ver Nota 2)	1.048	2.513	1.848.381	5.419.300	9.644	0	5.260.412	6.643.799	225.643	390.113	109.403	13.112	0	19.923.368	
Netos	5.437	580	2.528.616	-671.920	2.299	130	179.579	-2.879.392	265.217	581.531	-19.441	3.895	3.830	361	

Información obtenida del Sistema de Gestión de Portabilidad (SGP)

Nota 1 : Total de donantes sólo hacia empresas móviles

Nota 2 : Total de donantes hacia todas las empresas: fijas, móviles y VSI



- Información al 31 de enero de 2020

- Información obtenida del Sistema de Gestión de Portabilidad (SGP)

Resumen de Portabilidad Hacia Empresas Móviles el Último Mes

(31 de enero de 2020)

		Receptores											Total Donantes (Ver Nota 1)
		Telestar	Netline	WOM	Movistar	GTD Móvil	Mobilink	Claro	Entel	VTR	Virgin	Simple	
Donantes Móviles	Telestar												0
	Netline						1	2					3
	WOM				17.557	1	15.292	20.920	2.323	2.114	74		58.281
	Movistar			27.579		15	15.784	26.697	2.742	1.610	152		74.579
	GTD Móvil			43	25		17	46	9	3			143
	Mobilink												0
	Claro			22.804	15.330	1		15.091	1.969	1.317	42		56.554
	Entel			33.449	25.900	3		22.505	2.408	1.968	70		86.303
	VTR		1	1.444	996			785	1.470		60	6	4.762
	Virgin			2.355	682			722	976	87		35	4.857
	Simple			43	8			17	25	3	15		111
	OPS												0
Donantes Fijas	Netline												0
	Telestar												0
	Pronto IP												0
	CMET												0
	Telsur					1			2				3
	Movistar			5	1.302		2	22	14				1.345
	Telcoy												0
	GTD Manquehue			2									2
	Claro			1		1			1	2			5
	Fullcom												0
	Entel			2					15	3	2		22
	GTD Telesat												0
	CTR												0
	VTR			5	1				5	307		1	319
	Will												0
	Companion												0
	Netel												0
	Netglobalis												0
	RTC												0
Convergía												0	
Stel												0	
Redvoiss												0	
Parallel												0	
Donantes VSI	Net Uno												0
	Companion VOIP (VSI)												0
	Mundo Pacifico (VSI)										1		1
	Telsur (VSI)												0
	Parallel (VSI)												0
	Servicios Internet (VSI)												0
	Nomade (VSI)												0
	VOIP Analysis (VSI)												0
	GTD Telesat (VSI)												0
	Caudales (VSI)												0
	New Border (VSI)												0
	Movilip (VSI)												0
	Fibersat (VSI)												0
	Servicios SPA (VSI)												0
	VTR (VSI)												0
	Convergía Telecom (VSI)												0
	Orbyta (VSI)												0
Total Receptores	0	1	87.732	61.801	22	0	55.125	65.269	9.868	7.089	383	0	287.290
%	0,00%	0,00%	30,54%	21,51%	0,01%	0,00%	19,19%	22,72%	3,43%	2,47%	0,13%	0,00%	100%
Total Donantes (Ver Nota 2)	0	3	58.283	74.792	145	0	56.557	86.670	4.774	4.857	112	0	286.193
Netos	0	-2	29.449	-12.991	-123	0	-1.432	-21.401	5.094	2.232	271	0	1.097

Información obtenida del Sistema de Gestión de Portabilidad (SGP)

Nota 1 : Total de donantes sólo hacia empresas móviles

Nota 2 : Total de donantes hacia todas las empresas: fijas, móviles y VSI



Cantidad de Portaciones Móviles Pre pago y Pospago Recibidas por Empresa(*)
(31 de enero de 2020)

Table with columns: Mes, Falabella, Claro, Entel, VTR. Rows list months from January 2012 to January 2020, with sub-totals for each year. Each month entry includes Pre, Pos, Total counts for each operator.

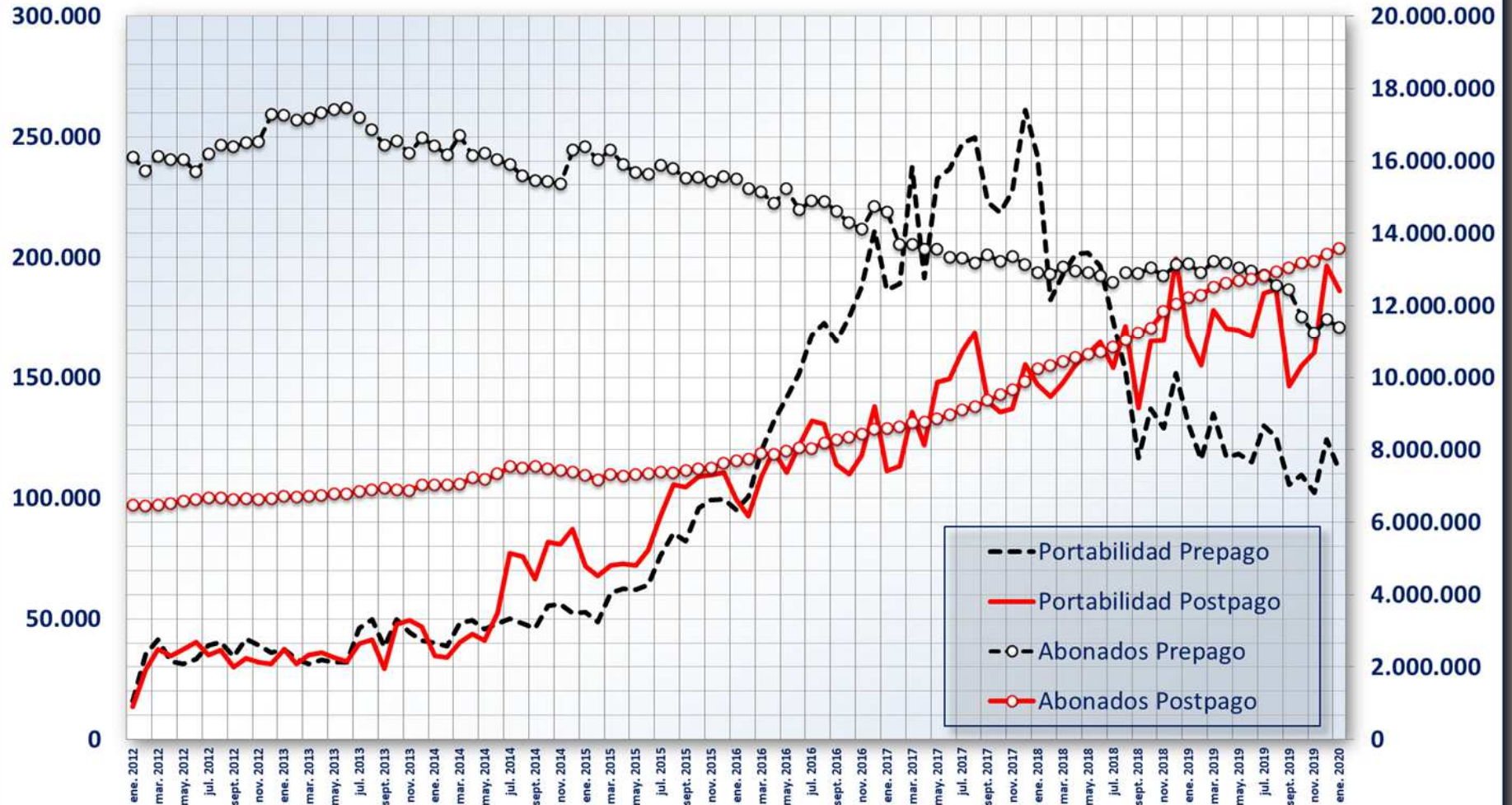
Información obtenida del Sistema de Gestión de Portabilidad (SGP)

(*) La información de modalidad corresponde al servicio que el cliente tenía en la empresa donante. No necesariamente se mantiene la misma modalidad en la empresa receptora.

Evolución Portaciones y Abonados Móviles Prepago y PostPago

Portaciones

Abonados

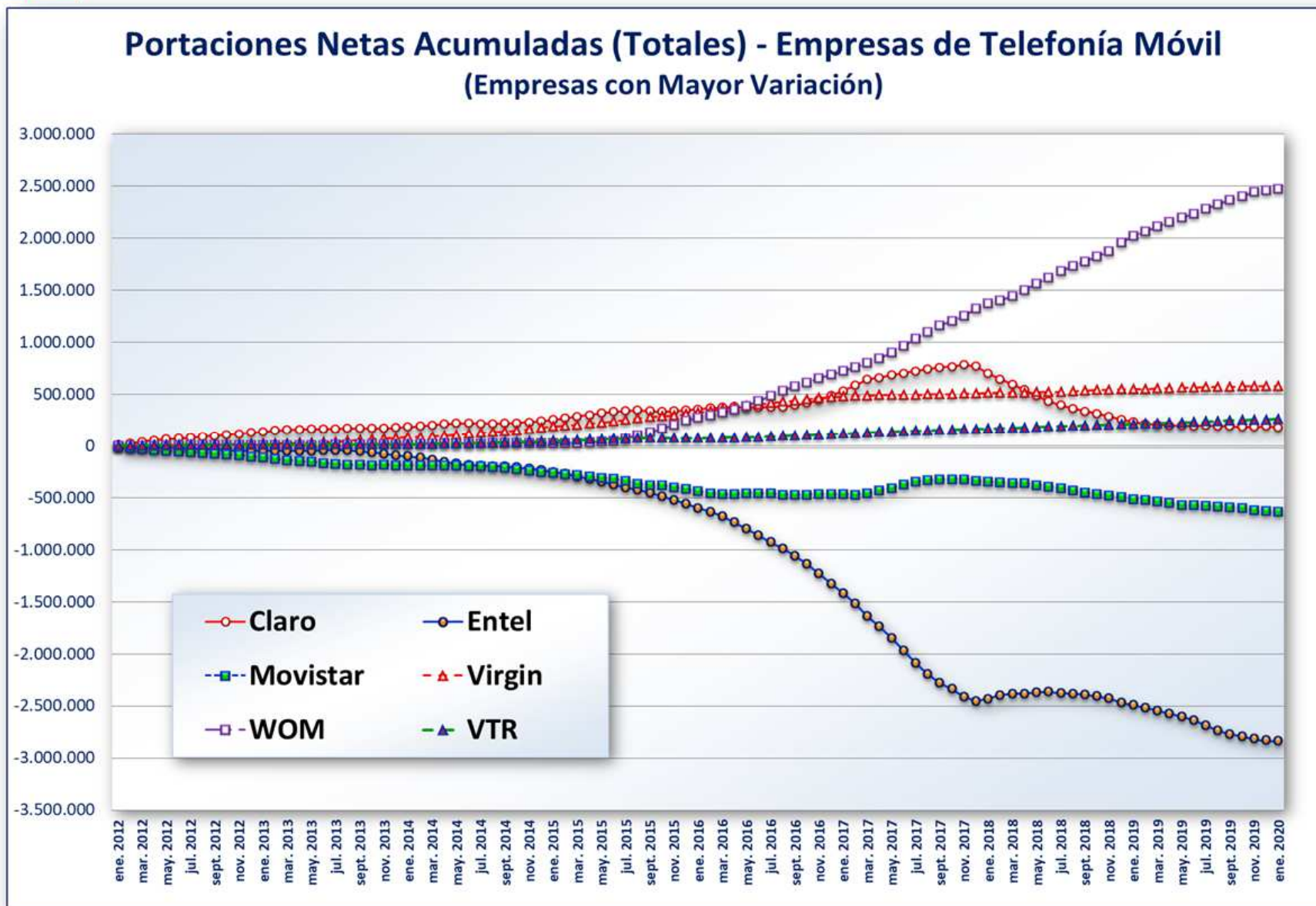


- Información al 31 de enero de 2020

- Información obtenida del Sistema de Gestión de Portabilidad (SGP)

- La información de modalidad corresponde al servicio que el cliente tenía en la empresa donante. No necesariamente se mantiene la misma modalidad en la empresa receptora

- Datos de Abonados, información entregada mensualmente a Subtel por cada empresa.

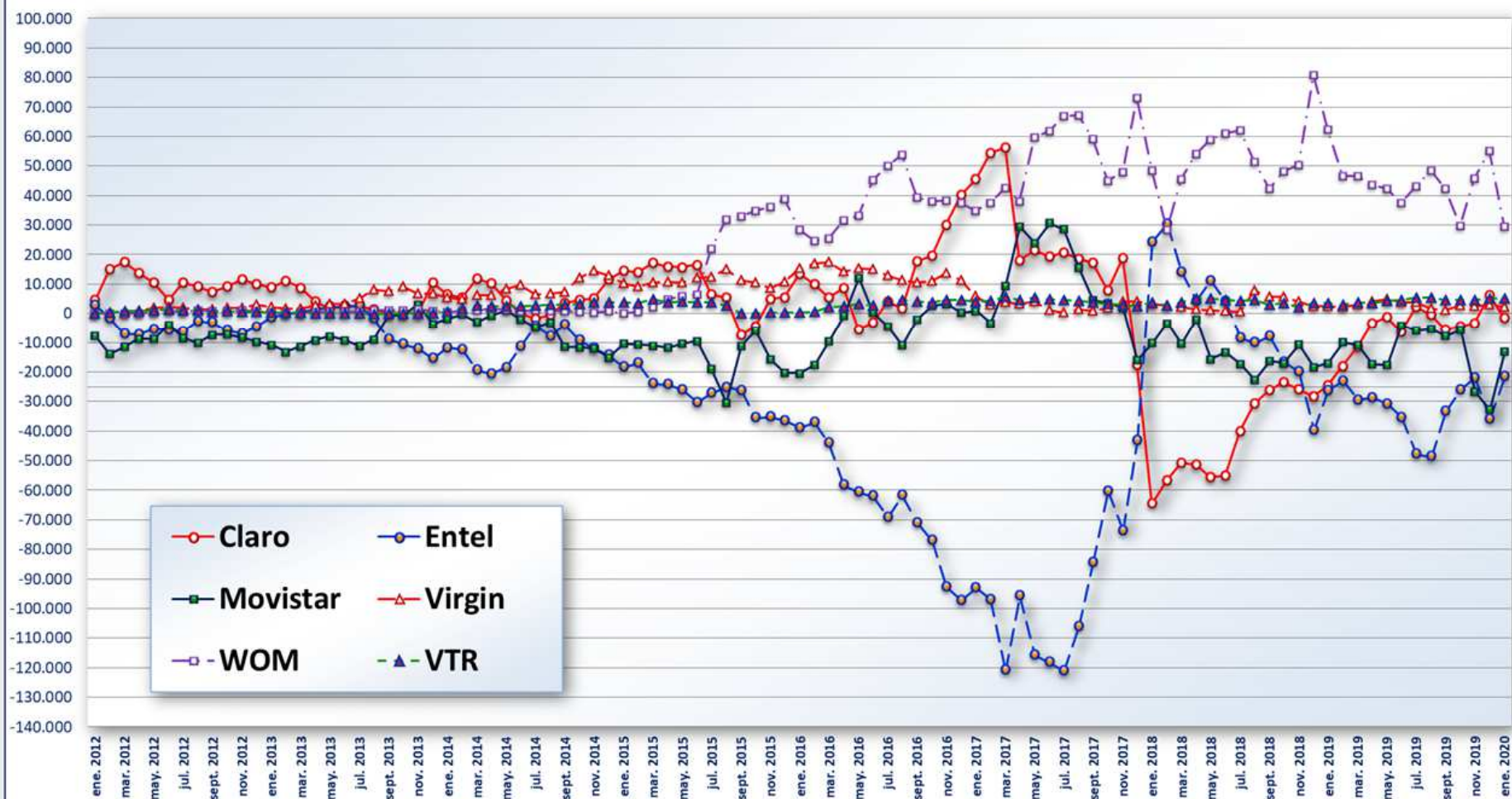


- Información al 31 de enero de 2020

- Información obtenida del Sistema de Gestión de Portabilidad (SGP)

- Resultado Neto: Números portados como empresa receptora menos números portados como empresa donante

Portaciones Netas Mensuales (Totales) - Empresas de Telefonía Móvil (Empresas con Mayor Variación)

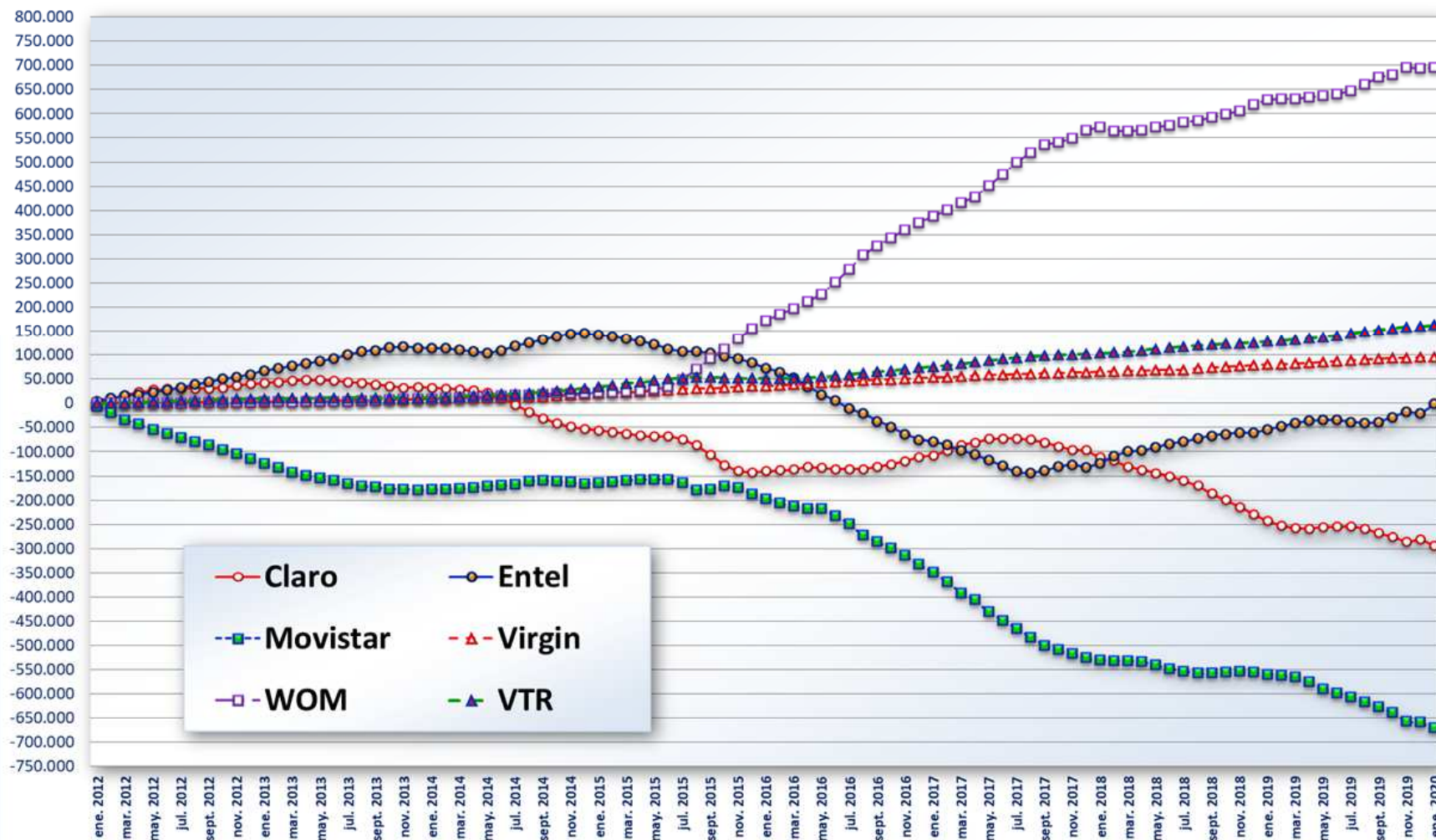


- Información al 31 de enero de 2020

- Información obtenida del Sistema de Gestión de Portabilidad (SGP)

- Resultado Neto: Números portados como empresa receptora menos números portados como empresa donante

Portaciones Netas Acumuladas (Pospago) - Empresas de Telefonía Móvil (Empresas con Mayor Variación)

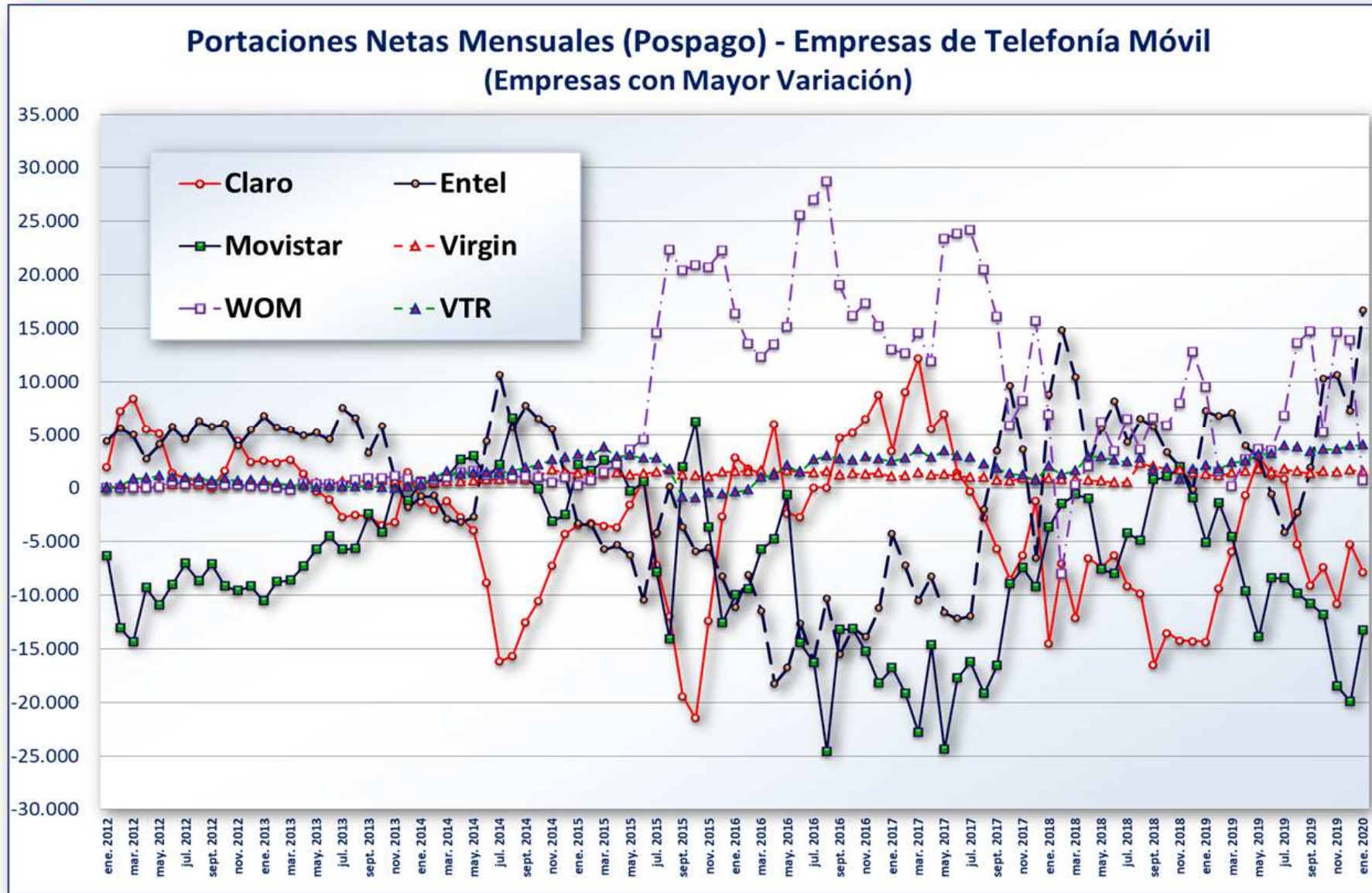


- Información al 31 de enero de 2020

- Información obtenida del Sistema de Gestión de Portabilidad (SGP)

- Resultado Neto: Números portados como empresa receptora menos números portados como empresa donante

- La información de modalidad de telefonía móvil (pre, pospago), corresponde al servicio que el cliente tenía en la empresa donante.

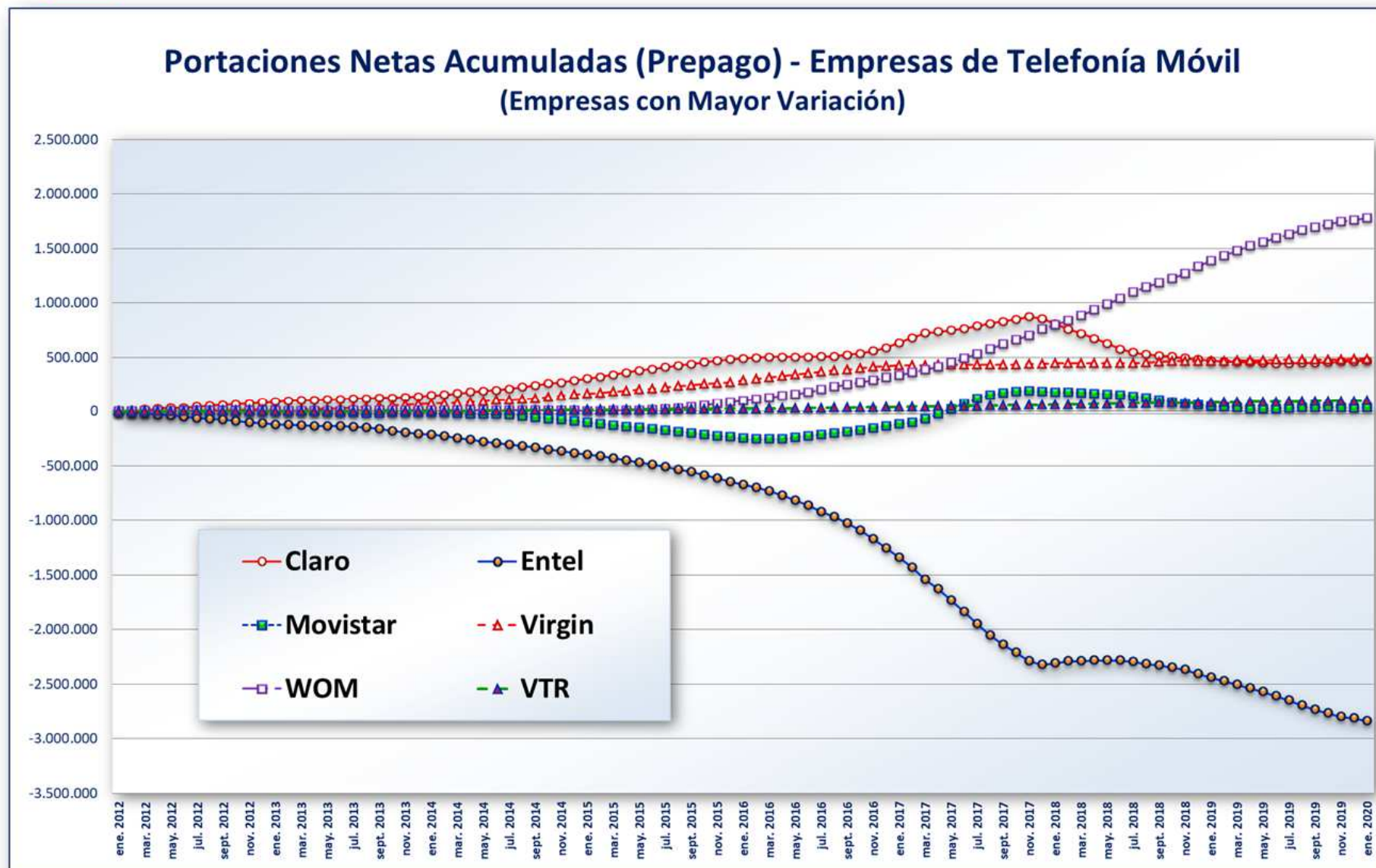


- Información al 31 de enero de 2020

- Información obtenida del Sistema de Gestión de Portabilidad (SGP)

- Resultado Neto: Números portados como empresa receptora menos números portados como empresa donante

- La información de modalidad de telefonía móvil (pre, pospago), corresponde al servicio que el cliente tenía en la empresa donante.



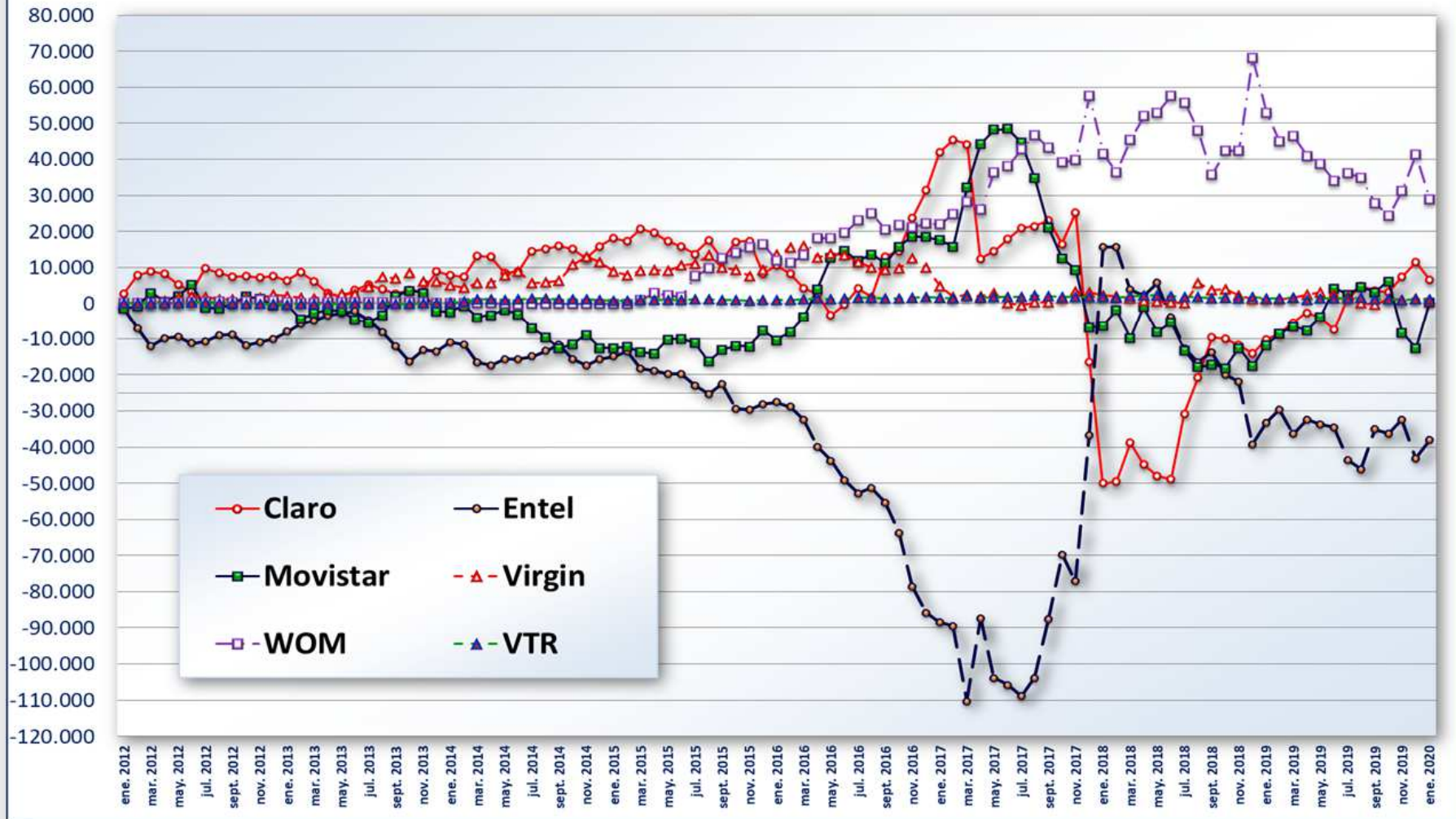
- Información al 31 de enero de 2020

- Información obtenida del Sistema de Gestión de Portabilidad (SGP)

- Resultado Neto: Números portados como empresa receptora menos números portados como empresa donante

- La información de modalidad de telefonía móvil (pre, postpago), corresponde al servicio que el cliente tenía en la empresa donante.

Portaciones Netas Mensuales (Prepago) - Empresas de Telefonía Móvil (Empresas con Mayor Variación)



- Información al 31 de enero de 2020

- Información obtenida del Sistema de Gestión de Portabilidad (SGP)

- Resultado Neto: Números portados como empresa receptora menos números portados como empresa donante

- La información de modalidad de telefonía móvil (pre, postpago), corresponde al servicio que el cliente tenía en la empresa donante.



Subsecretaría de Telecomunicaciones

Variación Mensual de Portaciones Móviles Prepago y Pospago

(31 de enero de 2020)

Año	Mes	Claro						Entel						Movistar					
		Prepago			Pospago			Prepago			Pospago			Prepago			Pospago		
		Recept	Donant	Neto	Recept	Donant	Neto	Recept	Donant	Neto	Recept	Donant	Neto	Recept	Donant	Neto	Recept	Donant	Neto
2012	ene	6.525	3.792	2.733	4.413	2.477	1.936	5.438	6.745	-1.307	7.311	2.931	4.380	3.956	5.407	-1.451	1.486	7.856	-6.370
	feb	15.956	8.144	7.812	12.131	4.925	7.206	8.353	15.420	-7.067	13.001	7.380	5.621	11.046	11.829	-783	3.526	16.615	-13.089
	mar	18.333	9.448	8.885	14.437	5.997	8.440	7.530	19.492	-11.962	14.648	9.660	4.988	15.295	12.379	2.916	4.418	18.778	-14.360
	abr	15.089	6.807	8.282	10.860	5.363	5.497	5.205	15.000	-9.795	12.202	9.469	2.733	11.247	10.641	606	5.621	14.953	-9.332
	may	12.512	7.262	5.250	11.554	6.409	5.145	5.434	14.744	-9.310	13.437	9.361	4.076	11.501	9.400	2.101	5.457	16.397	-10.940
	jun	11.613	8.309	3.304	9.951	8.551	1.400	4.933	16.116	-11.183	15.159	9.420	5.739	13.986	8.802	5.184	7.086	16.104	-9.018
	jul	17.887	8.255	9.632	8.280	7.393	887	5.842	16.459	-10.617	12.165	7.622	4.543	12.645	13.952	-1.307	5.487	12.557	-7.070
	ago	17.032	8.544	8.488	8.054	7.449	605	7.692	16.587	-8.895	14.215	7.946	6.269	13.241	14.660	-1.419	5.275	13.976	-8.701
	sept	14.044	6.734	7.310	6.313	6.287	26	6.445	15.069	-8.624	10.895	5.185	5.710	11.555	11.798	-243	3.794	10.912	-7.118
	oct	16.725	9.080	7.645	8.155	6.550	1.605	6.795	18.478	-11.683	12.428	6.424	6.004	15.138	13.183	1.955	3.745	12.880	-9.135
	nov	15.651	8.432	7.219	9.041	4.638	4.403	6.086	16.960	-10.874	10.754	6.795	3.959	13.887	12.552	1.335	3.765	13.373	-9.608
	dic	14.892	7.360	7.532	8.253	5.826	2.427	5.691	15.654	-9.963	11.215	5.757	5.458	11.508	12.133	-625	3.597	12.784	-9.187
2013	ene	14.395	8.100	6.295	8.329	5.779	2.550	7.154	15.121	-7.967	12.321	5.546	6.775	12.663	13.005	-342	3.214	13.745	-10.531
	feb	15.190	6.515	8.675	7.305	4.926	2.379	6.682	12.375	-5.693	10.440	4.803	5.637	8.840	13.322	-4.482	2.868	11.645	-8.777
	mar	12.963	6.886	6.077	8.821	6.153	2.668	6.713	11.509	-4.796	12.002	6.548	5.454	9.025	11.769	-2.744	3.472	12.059	-8.587
	abr	11.096	8.291	2.805	8.549	7.216	1.333	8.198	11.637	-3.439	11.693	6.768	4.925	9.977	11.876	-1.899	4.975	12.297	-7.322
	may	9.993	8.139	1.854	7.921	8.222	-301	8.595	11.346	-2.751	11.883	6.705	5.178	8.789	10.905	-2.116	5.154	10.890	-5.736
	jun	11.138	7.364	3.774	6.748	7.830	-1.082	9.235	11.405	-2.170	11.572	6.988	4.584	6.648	11.337	-4.689	5.434	9.948	-4.514
	jul	15.951	10.819	5.132	7.899	10.619	-2.720	12.383	16.939	-4.556	14.717	7.205	7.512	9.988	15.492	-5.504	6.240	12.002	-5.762
	ago	15.789	11.914	3.875	7.781	10.306	-2.525	11.550	19.674	-8.124	14.522	7.999	6.523	12.287	15.661	-3.374	7.002	12.638	-5.636
	sept	12.236	9.543	2.693	5.797	8.440	-2.643	4.673	16.632	-11.959	9.547	6.285	3.262	12.628	10.643	1.985	5.575	8.021	-2.446
	oct	15.765	12.015	3.750	7.736	11.218	-3.482	5.453	21.677	-16.224	14.867	9.068	5.799	17.418	13.819	3.599	9.213	13.342	-4.129
	nov	14.618	11.267	3.351	7.683	10.872	-3.189	5.374	18.379	-13.005	10.878	9.846	1.032	15.757	12.880	2.877	9.743	9.507	236
	dic	17.130	8.229	8.901	12.296	10.819	1.477	4.938	18.381	-13.443	11.111	12.961	-1.850	10.350	12.739	-2.389	11.012	12.184	-1.172
2014	ene	16.472	8.726	7.746	9.664	10.907	-1.243	5.718	16.598	-10.880	11.098	11.893	-795	10.050	12.475	-2.425	11.202	10.599	603
	feb	15.582	8.254	7.328	8.869	10.920	-2.051	5.400	16.845	-11.445	10.612	11.359	-747	10.497	11.270	-773	10.986	10.529	457
	mar	21.663	8.507	13.156	10.799	12.024	-1.225	5.749	22.179	-16.430	11.760	14.648	-2.888	10.820	14.723	-3.903	13.444	12.475	969
	abr	21.596	8.588	13.008	11.524	14.257	-2.733	5.195	22.419	-17.224	12.107	15.306	-3.199	11.842	15.187	-3.345	15.220	12.573	2.647
	may	17.321	8.895	8.426	9.588	13.542	-3.954	4.858	20.539	-15.681	12.023	14.757	-2.734	12.092	13.996	-1.904	14.503	11.549	2.954
	jun	17.580	8.720	8.860	10.283	19.076	-8.793	5.926	21.572	-15.646	20.055	15.718	4.337	12.069	15.116	-3.047	16.916	15.887	1.029
	jul	21.939	7.561	14.378	11.568	27.767	-16.199	6.665	21.496	-14.831	32.885	22.299	10.586	10.937	17.852	-6.915	26.905	24.763	2.142
	ago	22.258	7.160	15.098	11.721	27.416	-15.695	5.568	18.901	-13.333	28.643	22.986	5.657	9.229	18.814	-9.585	29.605	23.081	6.524
	sept	22.513	6.475	16.038	10.526	23.091	-12.565	5.456	16.906	-11.450	26.520	18.801	7.719	7.219	19.839	-12.620	23.489	22.405	1.084
	oct	24.490	9.375	15.115	16.410	26.965	-10.555	5.440	21.019	-15.579	30.833	24.379	6.454	10.134	21.692	-11.558	27.648	27.738	-90
	nov	22.768	10.281	12.487	19.211	26.488	-7.277	4.892	22.263	-17.371	28.879	23.347	5.532	11.473	20.399	-8.926	25.024	28.161	-3.137
	dic	24.322	8.471	15.851	23.067	27.354	-4.287	4.992	20.664	-15.672	28.621	27.194	1.427	7.625	20.178	-12.553	27.171	29.677	-2.506

- Información obtenida del Sistema de Gestión de Portabilidad (SGP)

- Resultado Neto: Números portados como empresa receptora menos números portados como empresa donante

- La información de modalidad corresponde al servicio que el cliente tenía en la empresa donante. No necesariamente se mantiene la misma modalidad en la empresa receptora.

- Información correspondiente sólo a las empresas con mayor cantidad de líneas



Subsecretaría de Telecomunicaciones

Variación Mensual de Portaciones Móviles Prepago y Pospago

(31 de enero de 2020)

Año	Mes	Virgin						WOM						VTR					
		Prepago			Pospago			Prepago			Pospago			Prepago			Pospago		
		Recept	Donant	Neto	Recept	Donant	Neto	Recept	Donant	Neto	Recept	Donant	Neto	Recept	Donant	Neto	Recept	Donant	Neto
2012	ene	0	0	0	0	0	0	11	0	11	26	1	25	1	0	1	19	0	19
	feb	0	0	0	0	0	0	12	0	12	32	20	12	11	0	11	244	0	244
	mar	15	0	15	2	0	2	26	0	26	90	55	35	89	0	89	885	1	884
	abr	817	0	817	157	0	157	6	0	6	91	58	33	78	0	78	899	2	897
	may	1.664	0	1.664	318	0	318	127	0	127	167	95	72	147	14	133	1.151	25	1.126
	jun	1.942	3	1.939	336	0	336	374	0	374	674	125	549	375	35	340	992	24	968
	jul	1.852	126	1.726	308	0	308	349	0	349	458	87	371	294	104	190	969	36	933
	ago	1.552	384	1.168	293	0	293	460	0	460	750	176	574	343	175	168	970	56	914
	sept	1.614	456	1.158	226	0	226	372	0	372	519	140	379	244	240	4	746	80	666
	oct	2.211	560	1.651	291	0	291	521	50	471	536	226	310	290	373	-83	990	104	886
	nov	2.136	532	1.604	286	0	286	911	60	851	552	252	300	233	388	-155	768	130	638
	dic	3.040	560	2.480	389	0	389	725	86	639	538	337	201	236	351	-115	838	139	699
2013	ene	2.565	603	1.962	339	0	339	376	156	220	513	344	169	209	462	-253	809	161	648
	feb	2.077	576	1.501	294	0	294	165	125	40	225	216	9	202	343	-141	574	144	430
	mar	2.012	589	1.423	317	0	317	206	120	86	258	418	-160	216	300	-84	488	205	283
	abr	2.963	662	2.301	380	0	380	392	96	296	776	350	426	178	287	-109	430	215	215
	may	3.783	1.055	2.728	414	0	414	408	125	283	657	311	346	210	262	-52	300	245	55
	jun	4.082	1.350	2.732	404	0	404	409	195	214	805	403	402	196	218	-22	379	212	167
	jul	6.694	2.059	4.635	567	0	567	526	217	309	643	388	255	242	349	-107	407	338	69
	ago	8.983	1.615	7.368	690	0	690	628	279	349	1.366	581	785	212	411	-199	494	380	114
	sept	7.948	942	7.006	565	0	565	433	229	204	1.239	297	942	224	332	-108	585	347	238
	oct	9.823	1.381	8.442	683	0	683	438	242	196	1.489	561	928	343	404	-61	586	553	33
	nov	7.473	1.320	6.153	630	0	630	466	247	219	1.522	417	1.105	316	311	5	587	600	-13
	dic	7.282	1.228	6.054	597	0	597	324	225	99	1.253	426	827	329	243	86	698	633	65
2014	ene	6.270	1.328	4.942	553	0	553	386	235	151	1.089	635	454	445	232	213	833	504	329
	feb	5.579	1.232	4.347	513	0	513	454	277	177	1.296	502	794	770	171	599	1.525	499	1.026
	mar	7.517	1.948	5.569	588	0	588	509	366	143	1.613	647	966	1.317	204	1.113	2.121	557	1.564
	abr	7.731	2.048	5.683	601	0	601	505	376	129	2.150	712	1.438	1.295	209	1.086	1.893	627	1.266
	may	9.181	1.381	7.800	680	1	679	214	416	-202	2.320	715	1.605	1.180	157	1.023	1.972	572	1.400
	jun	10.669	1.706	8.963	792	0	792	177	438	-261	2.111	889	1.222	1.263	190	1.073	2.037	652	1.385
	jul	7.639	1.945	5.694	769	0	769	286	446	-160	2.464	1.220	1.244	1.444	151	1.293	2.449	1.012	1.437
	ago	7.822	1.989	5.833	837	0	837	230	412	-182	2.245	1.193	1.052	1.488	168	1.320	2.522	903	1.619
	sept	8.279	1.874	6.405	761	0	761	175	415	-240	2.162	1.118	1.044	1.216	120	1.096	2.744	842	1.902
	oct	12.791	1.942	10.849	1.148	0	1.148	169	408	-239	2.589	1.625	964	1.333	174	1.159	3.254	1.074	2.180
	nov	14.743	1.866	12.877	1.676	0	1.676	171	396	-225	2.005	1.468	537	1.294	142	1.152	3.889	1.234	2.655
	dic	13.193	1.795	11.398	1.487	0	1.487	164	299	-135	2.448	1.435	1.013	1.051	143	908	4.142	1.304	2.838

- Información obtenida del Sistema de Gestión de Portabilidad (SGP)

- Resultado Neto: Números portados como empresa receptora menos números portados como empresa donante

- La información de modalidad corresponde al servicio que el cliente tenía en la empresa donante. No necesariamente se mantiene la misma modalidad en la empresa

- Información correspondiente sólo a las empresas con mayor cantidad de líneas



Variación Mensual de Portaciones Móviles Prepago y Pospago

(31 de enero de 2020)

Año	Mes	Virgin						WOM						VTR					
		Prepago			Pospago			Prepago			Pospago			Prepago			Pospago		
		Recept	Donant	Neto	Recept	Donant	Neto	Recept	Donant	Neto	Recept	Donant	Neto	Recept	Donant	Neto	Recept	Donant	Neto
2015	ene	11.128	2.184	8.944	1.306	0	1.306	171	336	-165	1.873	1.634	239	997	251	746	4.185	1.085	3.100
	feb	9.981	2.145	7.836	1.210	0	1.210	181	286	-105	1.851	1.116	735	956	296	660	4.099	1.100	2.999
	mar	11.911	2.721	9.190	1.277	0	1.277	1.271	400	871	2.744	1.301	1.443	1.224	272	952	4.961	1.130	3.831
	abr	12.033	2.708	9.325	1.380	0	1.380	3.107	341	2.766	3.723	1.517	2.206	1.117	226	891	4.242	1.295	2.947
	may	11.792	2.631	9.161	1.232	0	1.232	2.689	383	2.306	5.200	1.569	3.631	1.216	242	974	4.534	1.460	3.074
	jun	13.504	2.844	10.660	1.339	0	1.339	2.456	569	1.887	6.192	1.599	4.593	1.134	183	951	4.247	1.440	2.807
	jul	15.702	4.693	11.009	1.457	0	1.457	8.219	658	7.561	15.941	1.385	14.556	1.362	274	1.088	4.709	1.952	2.757
	ago	17.677	4.349	13.328	1.679	0	1.679	10.590	921	9.669	24.602	2.279	22.323	1.299	242	1.057	4.091	2.356	1.735
	sept	14.684	4.713	9.971	1.222	0	1.222	13.621	1.194	12.427	23.849	3.405	20.444	1.139	279	860	2.846	3.703	-857
	oct	15.056	5.652	9.404	1.113	0	1.113	16.110	2.157	13.953	25.366	4.452	20.914	1.173	279	894	2.594	3.496	-902
	nov	14.030	6.368	7.662	1.074	0	1.074	17.814	2.289	15.525	26.795	6.113	20.682	1.098	281	817	2.768	3.237	-469
	dic	14.822	5.472	9.350	1.440	0	1.440	18.689	2.192	16.497	28.877	6.581	22.296	1.144	286	858	2.787	3.383	-596
2016	ene	18.169	4.467	13.702	1.512	0	1.512	14.745	2.818	11.927	23.500	7.127	16.373	1.118	273	845	2.626	3.027	-401
	feb	20.046	4.557	15.489	1.543	0	1.543	14.536	3.264	11.272	21.910	8.379	13.531	1.113	252	861	2.516	2.710	-194
	mar	22.121	6.136	15.985	1.583	0	1.583	17.667	4.382	13.285	22.736	10.446	12.290	1.470	321	1.149	3.676	2.692	984
	abr	20.251	7.459	12.792	1.418	0	1.418	21.267	3.252	18.015	25.126	11.616	13.510	1.611	333	1.278	3.879	2.648	1.231
	may	22.119	8.391	13.728	1.578	0	1.578	22.541	4.470	18.071	25.782	10.649	15.133	1.540	301	1.239	4.520	2.444	2.076
	jun	23.225	9.864	13.361	1.564	0	1.564	24.148	4.543	19.605	35.281	9.699	25.582	1.646	292	1.354	4.253	2.754	1.499
	jul	21.820	10.298	11.522	1.406	0	1.406	28.144	5.045	23.099	37.863	10.876	26.987	1.912	272	1.640	5.273	2.620	2.653
	ago	20.813	10.932	9.881	1.525	0	1.525	31.345	6.316	25.029	39.862	11.168	28.694	1.937	285	1.652	5.644	2.638	3.006
	sept	17.585	8.279	9.306	1.227	0	1.227	27.259	6.859	20.400	30.316	11.276	19.040	1.632	260	1.372	4.974	2.251	2.723
	oct	18.096	8.451	9.645	1.352	0	1.352	28.924	7.087	21.837	27.532	11.379	16.153	1.563	251	1.312	4.911	2.350	2.561
	nov	20.700	8.275	12.425	1.300	0	1.300	28.633	7.545	21.088	30.856	13.542	17.314	1.799	218	1.581	5.106	2.213	2.893
	dic	19.181	9.205	9.976	1.381	0	1.381	31.640	9.380	22.260	33.038	17.826	15.212	2.009	243	1.766	5.295	2.558	2.737
2017	ene	12.770	8.012	4.758	1.066	0	1.066	29.821	7.832	21.989	27.914	14.929	12.985	1.757	192	1.565	4.736	2.215	2.521
	feb	9.704	7.835	1.869	1.148	0	1.148	32.607	7.845	24.762	27.528	14.874	12.654	1.653	183	1.470	5.021	2.273	2.748
	mar	12.330	9.855	2.475	1.402	0	1.402	40.159	12.050	28.109	32.437	17.830	14.607	2.187	248	1.939	6.229	2.614	3.615
	abr	9.384	7.334	2.050	1.207	0	1.207	34.213	8.204	26.009	28.180	16.243	11.937	1.882	198	1.684	5.094	2.257	2.837
	may	10.394	7.578	2.816	1.284	0	1.284	46.218	9.885	36.333	42.814	19.415	23.399	2.070	203	1.867	6.075	2.623	3.452
	jun	7.765	7.636	129	1.106	0	1.106	48.922	10.947	37.975	44.703	20.840	23.863	2.063	212	1.851	5.576	2.574	3.002
	jul	7.299	7.947	-648	968	0	968	54.668	11.771	42.897	48.125	23.956	24.169	2.066	244	1.822	5.908	3.046	2.862
	ago	8.732	8.409	323	972	0	972	58.167	11.563	46.604	46.943	26.429	20.514	2.408	259	2.149	5.723	3.500	2.223
	sept	6.937	6.732	205	734	0	734	54.515	11.385	43.130	39.328	23.246	16.082	2.115	202	1.913	4.759	2.924	1.835
	oct	7.570	6.257	1.313	667	0	667	51.647	12.477	39.170	33.321	27.466	5.855	2.038	208	1.830	4.384	3.031	1.353
	nov	8.228	5.026	3.202	896	0	896	51.681	11.986	39.695	33.531	25.353	8.178	1.915	204	1.711	4.301	3.112	1.189
	dic	7.982	4.839	3.143	835	0	835	67.814	10.282	57.532	45.882	30.208	15.674	1.982	253	1.729	4.942	4.246	696
2018	ene	7.079	4.753	2.326	846	0	846	52.641	11.098	41.543	39.924	33.016	6.908	2.037	249	1.788	5.294	3.300	1.994
	feb	6.153	4.250	1.903	789	0	789	46.892	10.469	36.423	29.932	37.967	-8.035	1.851	268	1.583	4.602	3.345	1.257
	mar	6.279	4.872	1.407	816	0	816	55.864	10.557	45.307	31.274	30.959	315	2.343	250	2.093	5.306	3.699	1.607
	abr	5.335	4.693	642	702	0	702	61.558	9.487	52.071	33.891	31.892	1.999	2.519	230	2.289	6.254	3.321	2.933
	may	5.130	4.546	584	645	0	645	62.287	9.429	52.858	37.303	31.127	6.176	2.382	197	2.185	6.357	3.411	2.946
	jun	5.206	4.849	357	542	0	542	67.398	9.796	57.602	37.165	33.702	3.463	2.324	220	2.104	6.481	3.930	2.551
	jul	4.391	4.315	76	533	0	533	65.728	9.960	55.768	36.995	30.506	6.489	2.084	203	1.881	6.061	3.619	2.442
	ago	10.297	4.660	5.637	2.283	0	2.283	61.732	13.796	47.936	37.464	33.867	3.597	2.022	184	1.838	6.682	3.892	2.790
	sept	7.695	3.973	3.722	1.992	0	1.992	48.566	12.859	35.707	33.726	27.099	6.627	1.599	170	1.429	5.068	3.368	1.700
	oct	8.798	4.898	3.900	1.839	0	1.839	57.115	14.839	42.276	38.841	33.002	5.839	1.840	226	1.614	5.953	4.138	1.815
	nov	7.555	5.283	2.272	1.671	0	1.671	56.342	13.905	42.437	39.867	31.871	7.996	1.590	191	1.399	5.109	4.301	808
	dic	7.029	5.842	1.187	1.371	0	1.371	80.478	12.399	68.079	47.513	34.736	12.777	1.883	197	1.686	6.404	4.654	1.750
2019	ene	6.468	5.220	1.248	1.245	0	1.245	65.046	12.195	52.851	42.788	33.308	9.480	1.639	232	1.407	6.199	4.136	2.063
	feb	6.046	4.990	1.056	1.103	0	1.103	56.750	11.759	44.991	35.745	34.182	1.563	1.551	201	1.350	5.991	4.270	1.721
	mar	7.185	5.582	1.603	1.410	0	1.410	61.981	15.451	46.530	40.558	40.406	152	1.825	248	1.577	7.114	4.776	2.338
	abr	7.520	5.010	2.510	1.533	0	1.533	55.523	14.660	40.863	40.697	37.978	2.719	1.174	157	1.017	6.422	3.943	2.479
	may	8.130	5.065	3.065	1.724	0	1.724	53.126	14.381	38.745	41.590	37.905	3.685	1.468	197	1.271	7.007	3.915	3.092
	jun	7.074	4.655	2.419	1.486	1	1.485	48.032	13.951	34.081	39.420	35.867	3.553	1.508	159	1.349	6.911	3.747	3.164
	jul	7.587	5.588	1.999	1.719	0	1.719	52.361	16.140	36.221	48.461	41.642	6.819	1.604	163	1.441	8.262	4.291	3.971
	ago	5.992	5.890	102	1.509	0	1.509	50.388	15.487	34.901	52.688	39.056	13.632	1.677	175	1.502	8.212	4.396	3.816
	sept	4.862	5.162	-300	1.319	0	1.319	41.315	13.600	27.715	45.129	30.441	14.688	1.280	143	1.137	6.949	3.550	3.399
	oct	5.936	4.652	1.284	1.553	0	1.553	39.376	14.966	24.410	37.724	32.501	5.223	1.212	139	1.073	7.045	3.463	3.582
	nov	5.286	4.363	923	1.443	0	1.443	43.048	11.884	31.164	47.390	32.703	14.687	1.133	152	981	7.385	3.776	3.609
	dic	6.025	4.735	1.290	1.647	0	1.647	54.883	13.533	41.350	55.254	41.370	13.884	1.285	178	1.107	8.762	4.819	3.943
2020	ene	5.536	4.857	679	1.553	0	1.553	43.413	14.647	28.766	44.319	43.636	683	1.269	167	1.102	8.599	4.607	3.992

- Información obtenida del Sistema de Gestión de Portabilidad (SGP)

- Resultado Neto: Números portados como empresa receptora menos números portados como empresa donante

- La información de modalidad corresponde al servicio que el cliente tenía en la empresa donante. No necesariamente se mantiene la misma modalidad en la empresa

- Información correspondiente sólo a las empresas con mayor cantidad de líneas



Subsecretaría de Telecomunicaciones

Tasa de Portabilidad

(31 de enero de 2020)

Año	Telefonía Móvil	Telefonía Fija	Total Sistema
2012	3,1%	1,9%	3,0%
2013	3,4%	3,7%	3,5%
2014	5,7%	6,5%	5,8%
2015	8,4%	3,9%	7,8%
2016	14,1%	4,0%	12,8%
2017	19,6%	4,4%	17,7%
2018	16,1%	4,1%	14,7%
2019	13,4%	3,8%	12,7%
2020	13,4%	3,9%	12,5%

Información obtenida del Sistema de Gestión de Portabilidad (SGP)

Tasa de 2020 estimada en base a promedio de últimos 12 meses.

